

- (EN)** Qtube User Instructions
page 2
- (DA)** Brugervejledning til Qtube
page 6
- (DE)** Qtube-Gebrauchsanweisung
page 10
- (ES)** Instrucciones de uso de Qtube
page 14
- (FI)** Qtube-vaimentimen käyttöohje
page 18
- (FR)** Instructions d'utilisation Qtube
page 22
- (IT)** Istruzioni per l'utente Qtube
page 26
- (NL)** Qtube gebruikershandleiding
page 30
- (NO)** Qtube brukerveiledning
page 34
- (PL)** Instrukcja obsługi tłumika Qtube
page 38
- (PT)** Instruções do Utilizador de Qtube
page 42
- (RU)** Инструкции по эксплуатации
устройства Qtube
page 46
- (SV)** Bruksanvisning för Qtube
page 50

BREAS

Qtube™



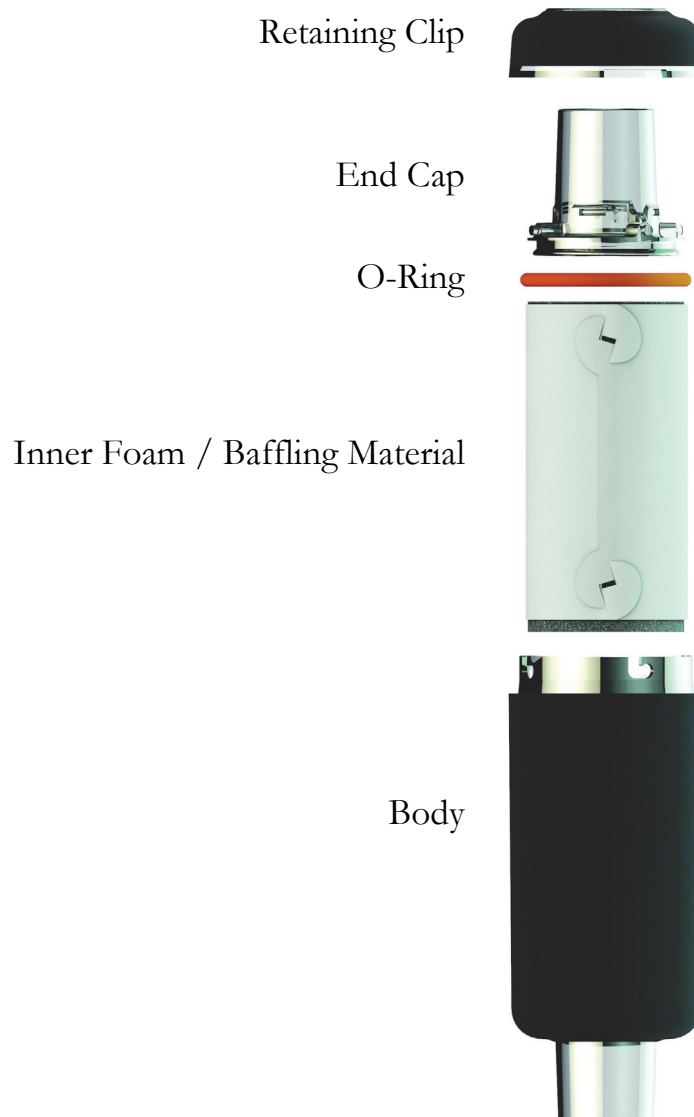
Breas Medical AB
Företagsvägen 1
SE-435 33 Mölnlycke
SWEDEN
Phone: +46 31 86 88 00
Fax: +46 31 86 88 10
Web: www.breas.com



EN User Instructions

Package Contents

- One ready to use Qtube with already installed inner foam baffling materials.
- One 20 cm slim-style tube for connecting the Qtube to your CPAP.
- One Qtube Replacement Kit (Containing: O-ring, foam baffling material, plastic baffling sleeve).



Intended Use

The Qtube is a single patient reusable accessory designed to reduce acoustic noise which may be transmitted to the patient mask through the CPAP tube. The Qtube has standard end fittings and may be used with any standard (22 mm) or slim-style (15 mm) CPAP tube.

Safety Information



- Breas recommends removing the inner foam sound baffling material from the unit to allow it and the interior of the unit to dry thoroughly after each use.
- The Qtube should always be kept dry and particular care should be taken to ensure that unit is completely dry after replacement of inner foam sound baffling material.
- The Qtube should not be washed with soap or other cleaning agents but may be rinsed with water and dried thoroughly.
- The Qtube is designed specifically for use with Breas' Heat Moisture Exchange Unit (and other similar non-water based heat moisture exchange devices).
- In the event that you chose to use your Qtube with a heated water humidifier, Breas strongly recommends inspecting the interior of the unit daily and replacing the inner foam sound baffling material at least every fourteen (14) days of use.

Connection to CPAP

The Qtube should be connected to your CPAP by placing the one end of the supplied 20 cm tube to either end of the Qtube and placing the other end of this tube to the outlet of your CPAP device. Your existing CPAP tubing should be attached to the opposite end of the Qtube.

The Qtube is designed to be placed inline with your existing CPAP tubing as close to the airflow discharge of your CPAP as possible to ensure maximum effectiveness.

Replacement Interval

Your Qtube should provide approximately 14 days of continuous use before requiring a replacement of the inner foam sound baffling material. (Qtube Replacement Kit: Part no. 006005).

Qtube replacement parts can be ordered from Breas at www.breas.com.

Disassembly and Maintenance

1 Remove the Retaining Clip of the Qtube by placing the tip of your finger in the slot and pull away from the body of the Qtube.

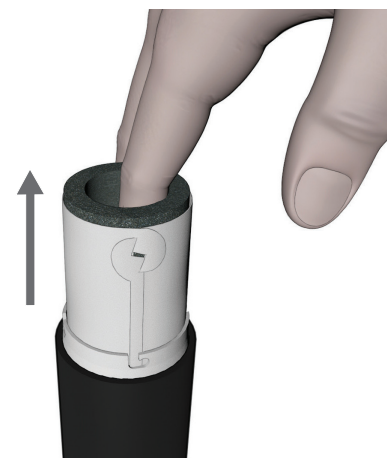
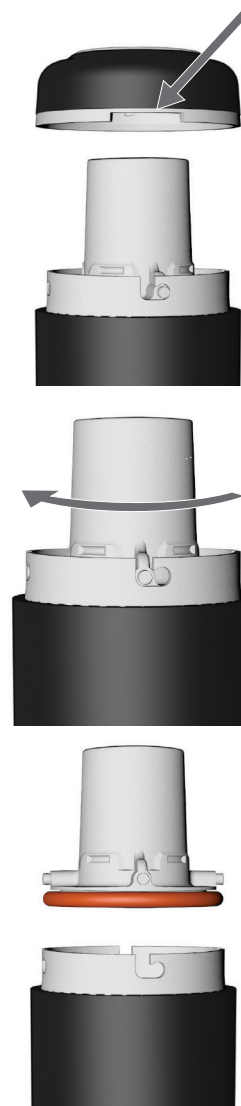
2 Grasp the top of the End Cap and twist slightly clockwise until the pins line up with the vertical slots on the body of the Qtube.

Note: You may find it easier to turn if you first attach the tube to the End Cap.

3 Once the pins are aligned, firmly pull straight upward on the End Cap to remove it.

Note: The O-ring provides an airtight friction fit to the body of the Qtube so it should provide significant resistance when pulled – it is likely the O-ring will become loose from the groove in the End Cap. Please retain this O-ring as the unit will not function as designed without an O-ring.

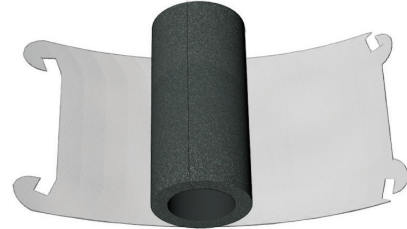
4 Insert the tip of your finger into the center of the Qtube body and pull the inner foam baffling material upward and out of the Qtube body.



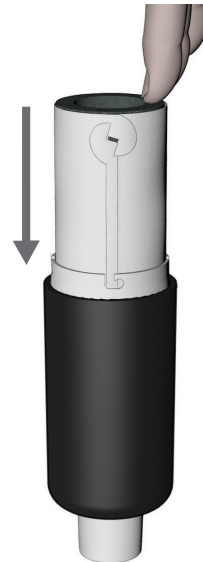
5 The foam baffle material will be wrapped enclosed within the plastic baffle sleeve. If you are replacing the foam baffle material disengage the locking tabs.



6 Take the new inner foam baffle material and place this on top of the plastic sleeve liner. Roll the foam material so that the edges of the plastic sleeve liner meet and the tabs are adjacent to each other. Once the tabs are aligned, slip one of the tabs past the other such that they interlock.



7 Insert the rolled inner foam baffling material into the body of the Qtube and push all the way until the bottom of the material contacts the opposite end of the Qtube body. You should be able to look down the center of the material and see that the center is clear and that there are no obstructions to the airflow.



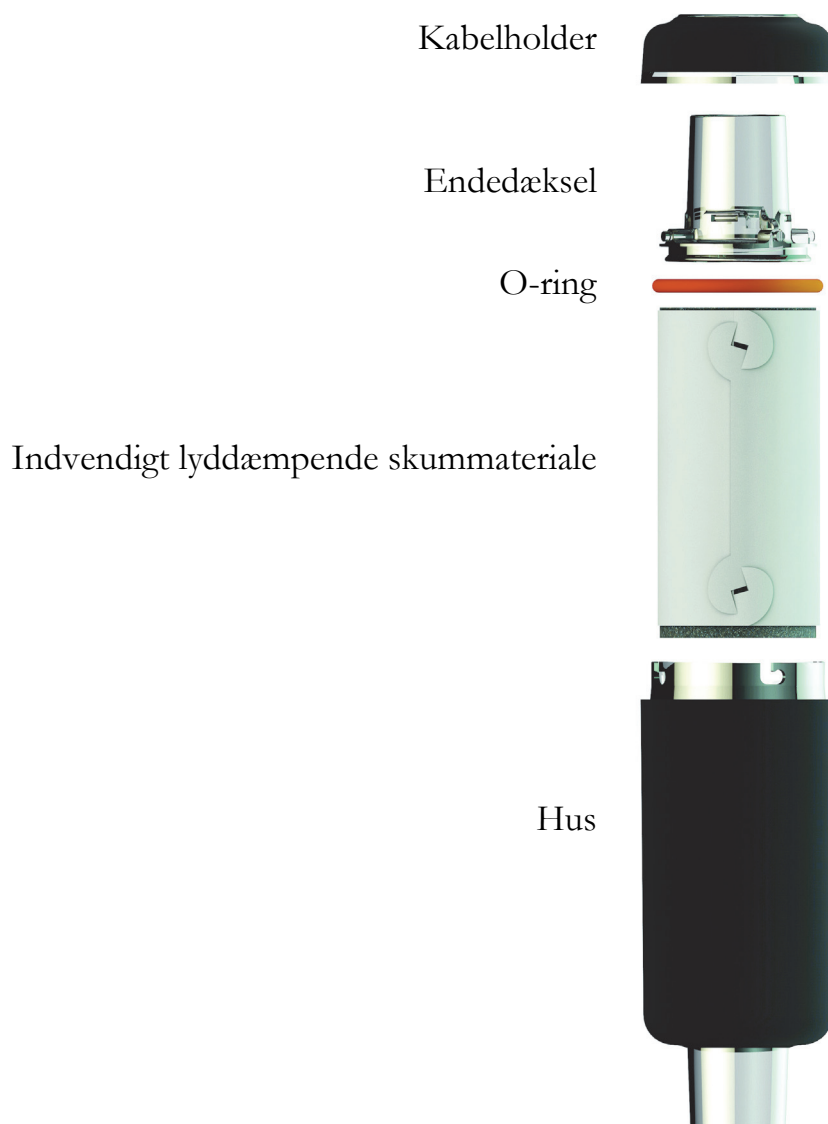
8 To reassemble, ensure that the O-ring is seated in the groove at the bottom of the end cap, align the pins on the end-cap, and push downwards, and twist slightly counter-clockwise until the pins return to the locked position. Finally, replace the retaining clip by firmly pressing straight down until it “clicks” into place.



DA Brugervejledning

Pakkens indhold

- En brugsklar Qtube med forhåndsinstalleret lyddæpende skummateriale indvendigt
- En 20 cm Slim Style-slange til tilslutning af Qtube til CPAP-enheden
- Et Qtube-reservedelssæt (indeholdende: O-ring, lyddæpende skummateriale, lyddæpende plastmuffe)



Anvendelsesformål

Qtube er et genanvendeligt tilbehør beregnet til brug på én patient, som har til formål at reducere den akustiske støj, der kan overføres til patientmasken via CPAP-slangen. Qtube er forsynet med standard-edefittings og kan bruges sammen med enhver CPAP-slange af standardtypen (22 mm) eller Slim Style-typen (15 mm).

Sikkerhedsoplysninger



- Breas anbefaler, at du tager det indvendige lydæmpende skummateriale ud af enheden, så materialet og enhedens indre kan tørre helt efter hver brug.
- Qtube skal altid holdes tør, og du skal være særligt omhyggelig med at sikre, at enheden er helt tør efter udskiftning af det indvendige lydæmpende skummateriale.
- Qtube må ikke vaskes med sæbe eller andre rengøringsmidler, men skal skylles med vand og tørres helt.
- Qtube er designet specielt til brug sammen med Breas' Heat Moisture Exchange Unit (og andre lignende varme- og fugtudskillere, som ikke er vandbaserede).
- Hvis du vælger at bruge Qtube sammen med en varmtvandsfugter, anbefaler Breas på det kraftigste, at du inspicerer enhedens indre dagligt og udskifter det indvendige lydæmpende skummateriale mindst hver fjortende (14.) dag.

Tilslutning til CPAP-enheden

Qtube skal sluttes til CPAP-enheden ved at slutte den ene ende af den medfølgende 20-cm-slange til den ene ende af Qtube og slutte den anden ende af denne slange til udgangsstudsens på CPAP-enheden. Den eksisterende CPAP-slange skal sluttes til den anden ende af Qtube.

Qtube skal serieforbindes med den eksisterende CPAP-slange så tæt på CPAP-enhedens luftudgang som muligt for at sikre størst mulig effektivitet.

Udskiftningsinterval

Qtube kan anvendes kontinuerligt i ca. 14 dage, før det indvendige lydæmpende skummateriale skal udskiftes. (Qtube-reservedelssæt: del nr. 006005).

Qtube-reservedelssæt kan bestilles hos Breas på www.breas.com.

Demontering og vedligeholdelse

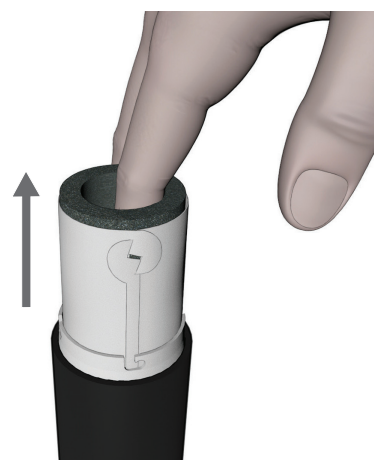
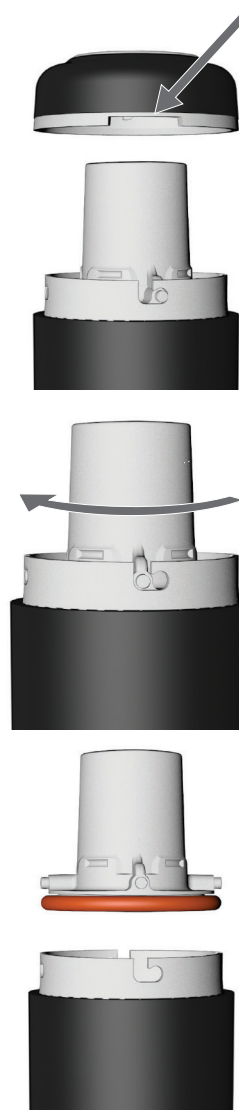
1 Fjern kabelholderen fra Qtube ved at stikke en fingerspids ind i fordybningen og trække holderen væk fra Qtube-huset.

2 Tag fat øverst på endedækslet, og drej det let med uret, indtil tapperne flugter med de lodrette riller i Qtube-huset. Bemærk! Det kan være lettere at dreje endedækslet, hvis slangen er monteret på det.

3 Når tapperne flugter, skal du trække endedækslet lige op med et fast greb for at afmontere det.

Bemærk! O-ringen sikrer en lufttæt forbindelse til Qtube-huset ved hjælp af friktionsmodstand, så du skal kunne mærke en betydelig modstand, når du trækker i dækslet – O-ringen løsner sig sandsynligvis fra rillen i endedækslet. Sørg for at gemme O-ringen, da enheden ikke fungerer som tiltænkt uden en O-ring.

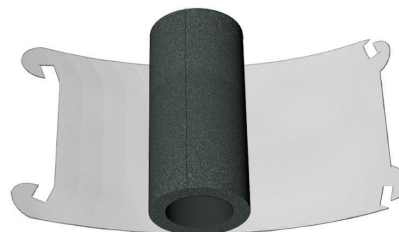
4 Før spidsen af en finger ned i midten af Qtube-huset, og træk det indvendige lydæmpende skummateriale op og ud af Qtube-huset.



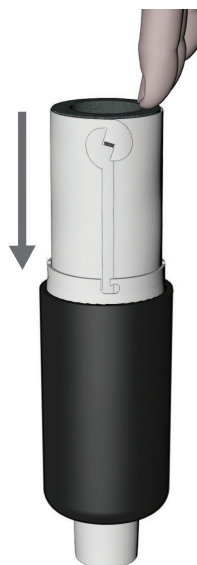
5 Det lyddæmpende skummateriale er pakket i en lyddæmpende plastmuffe. Hvis du skal udskifte det lyddæmpende skummateriale, skal du løsne låsetapperne.



6 Læg det nye indvendige lyddæmpende skummateriale på den lyddæmpende plastmuffe. Rul plastmuffen omkring skumaterialet, så dens kanter mødes, og låsetapperne står ud for hinanden. Når tapperne står ud for hinanden, skal du trække den ene tap forbi den anden, så de låses sammen.



7 Sæt rullen med det indvendige lyddæmpende skummateriale ned i Qtube-huset, og tryk den helt ned, indtil materialets bund får kontakt med bunden af Qtube-huset. Du skal kunne kigge ned gennem midten af materialet og se, at der er fri passage gennem midten er fri, så luftstrømmen ikke er blokeret.



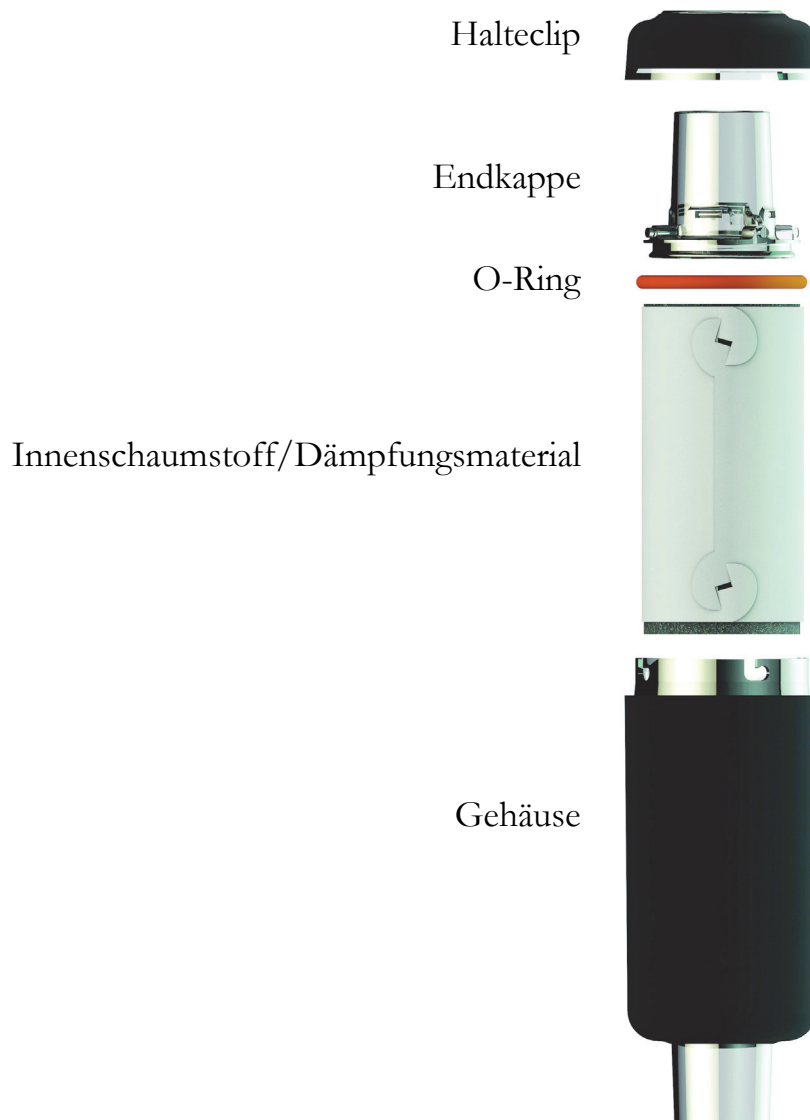
8 Saml nu enheden igen: Sørg for, at O-ringen ligger i rillen i bunden af endedækslet, og at tapperne på endedækslet flugter. Tryk ned på dækslet, mens du drejer det let mod uret, indtil tapperne låses på plads. Sæt kabelholderen på igen ved at trykke den lige ned med et fast tryk, indtil den klikker på plads.



DE Gebrauchsanweisung

Lieferumfang

- Eine gebrauchsfertige Qtube-Einheit mit vorinstalliertem Innenschaumstoff als Dämpfungsmaterial.
- Ein 20-cm-Schlauch in schmaler Ausführung („Slim-Style“) für die Verbindung zwischen Qtube und CPAP.
- Ein Qtube-Ersatzset (Umfang: O-Ring, Dämpfungsmaterial, Dämpfungshülse aus Kunststoff).



Bestimmungsgemäßer Gebrauch

Qtube ist ein Zubehör zur wiederholten Verwendung für einen Anwender. Es reduziert Geräusche, die durch den CPAP-Schlauch an die Patientenmaske

übertragen werden können. Qtube besitzt standardmäßige Endanschlüsse und kann mit jedem CPAP-Schlauch in normaler (22 mm) oder Slim-Style-Ausführung (15 mm) verwendet werden.

Sicherheitshinweise



- Breas empfiehlt, den Innenschaumstoff, der als akustisches Dämpfungsmaterial dient, nach jeder Verwendung aus der Einheit zu entfernen, damit diese innen und außen gründlich trocknen kann.
- Qtube sollte stets trocken gehalten werden. Bei einem Wechsel des Innenschaumstoffs, der als akustisches Dämpfungsmaterial dient, ist besonders darauf zu achten, dass die Einheit vollständig trocken ist.
- Qtube darf nicht mit Seife oder anderen Reinigungsmitteln gewaschen werden. Ein Abspülen mit Wasser ist zulässig, wenn anschließend eine gründliche Trocknung stattfindet.
- Qtube ist speziell für die Verwendung mit Breas' Wärme-Feuchtigkeitstauscher (und andere ähnlichen nicht-wasserbasierten Wärme-Feuchtigkeitstauschern) ausgelegt.
- Soll Qtube mit einem Warmluftbefeuchter verwendet werden, empfiehlt Breas nachdrücklich eine tägliche Kontrolle des Geräteinneren sowie nach jeweils 14-tägiger Nutzung einen Wechsel des Innenschaumstoffs, der als akustisches Dämpfungsmaterial dient.

CPAP-Anschluss

Um Qtube mit dem CPAP zu verbinden, ist der beiliegende 20-cm-Schlauch mit einem Qtube-Ende sowie mit dem Auslass des CPAP-Geräts zu verbinden. Vorhandene CPAP-Schläuche sind am anderen Qtube-Ende anzubringen.

Qtube wird in das vorhandene CPAP-Schlauchsystem integriert. Für eine maximale Wirksamkeit sollte sich Qtube möglichst nahe am CPAP-Luftauslass befinden.

Wechselintervall

Nach etwa 14-tägiger Nutzung sollte der Innenschaumstoff, der als akustisches Dämpfungsmaterial dient, ausgetauscht werden. (Qtube-Ersatzset: Art.nr. 006005).

Qtube-Ersatzteile können von Breas unter www.breas.com bestellt werden.

Demontage und Wartung

1 Entfernen Sie den Qtube-Halteclip, indem Sie eine Fingerspitze in den Schlitz führen und das Qtube-Gehäuse abziehen.

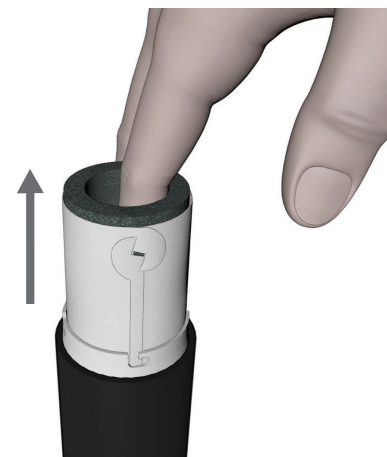
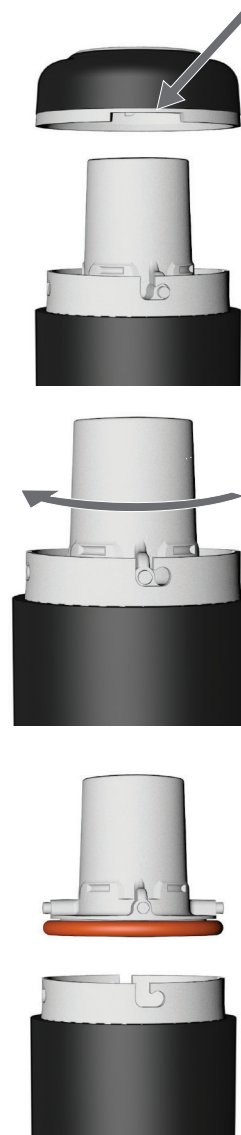
2 Halten Sie die Endkappe am oberen Rand und drehen Sie sie leicht im Uhrzeigersinn, bis die Stifte mit den vertikalen Schlitz im Qtube-Gehäuse ausgerichtet sind.

Hinweis: Die Drehung lässt sich leichter ausführen, wenn zunächst der Schlauch an der Endkappe angebracht wird.

3 Sobald die Stifte aneinander ausgerichtet sind, ziehen Sie die Endkappe gerade und fest nach oben, um sie zu lösen.

Hinweis: Der O-Ring dichtet das Qtube Gehäuse ab. Dadurch bietet er beim Ziehen einen deutlichen Widerstand. Der O-Ring wird sich wahrscheinlich aus der Nut in der Endkappe lösen. Bewahren Sie diesen O-Ring auf, da die Einheit ohne ihn nicht einwandfrei funktioniert.

4 Führen Sie eine Fingerspitze in die Mitte des Qtube-Gehäuses und ziehen Sie den Innenschaumstoff (Dämpfungsmaterial) nach oben sowie aus dem Qtube-Gehäuse.

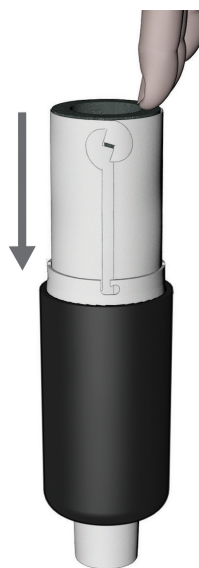


5 Der Innenschaumstoff (Dämpfungsmaterial) ist von einer Dämpfungshülse aus Kunststoff umschlossen. Lösen Sie bei einem Wechsel des Innenschaumstoffs (Dämpfungsmaterial) die Verriegelungslaschen.

6 Positionieren Sie den neuen Innenschaumstoff (Dämpfungsmaterial) oben auf der Auskleidung der Kunststoffhülse. Rollen Sie das Schaumstoffmaterial so, dass die Auskleidungskanten der Kunststoffhülse aufeinandertreffen und sich die Laschen nebeneinander befinden. Wenn die Laschen ausgerichtet sind, bewegen Sie eine der Laschen an der anderen vorbei, um eine Verriegelung herzustellen.

7 Schieben Sie den Innenschaumstoff (Dämpfungsmaterial) vollständig in das Qtube-Gehäuse hinein, bis die Materialunterseite am entgegengesetzten Ende des Qtube-Gehäuses anliegt. Prüfen Sie visuell, dass sich im Zentrum des Materials keine Hindernisse befinden, die den Luftstrom blockieren können.

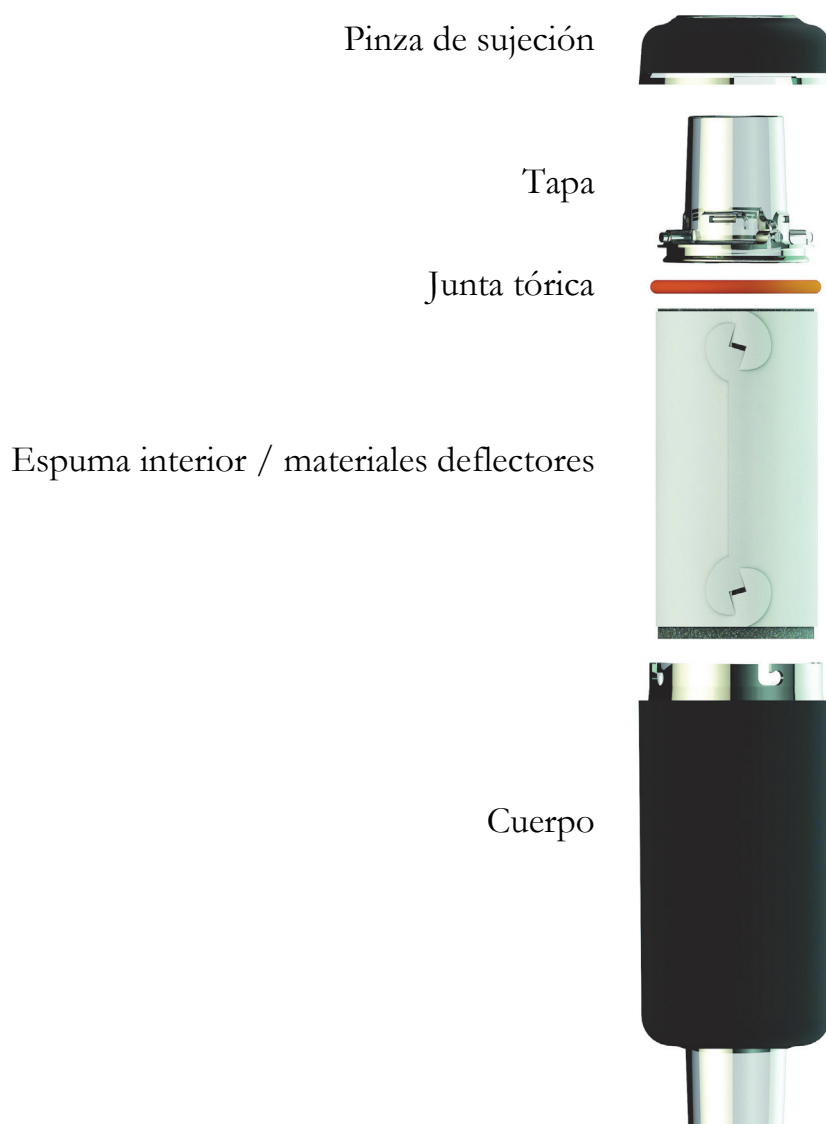
8 Stellen Sie bei der erneuten Montage sicher, dass der O-Ring in der Nut an der Unterseite der Endkappe sitzt. Richten Sie die Stifte an der Endkappe aus und üben Sie Druck nach unten aus. Drehen Sie leicht gegen den Uhrzeigersinn, bis sich die Stifte wieder in der verriegelten Position befinden. Bringen Sie abschließend den Halteclip wieder an. Drücken Sie ihn dazu gerade nach unten, bis er mit einem Klicken einrastet.



ES Instrucciones de uso

Contenido del paquete

- Un Qtube preparado para su uso con materiales deflectores de espuma instalados en el interior.
- Un tubo Slim-Style de 20 cm para conectar el Qtube a CPAP.
- Un kit de sustitución de Qtube (contenido: junta tórica, material deflector de espuma y manguito deflector de plástico).



Uso previsto

El Qtube es un accesorio reutilizable para un único paciente, diseñado para reducir el ruido acústico que puede transmitirse a la máscara del paciente a través del tubo CPAP. El Qtube tiene accesorios estándar en los extremos y se puede utilizar con cualquier tubo CPAP estándar (22 mm) o Slim-Style (15 mm).

Información de seguridad



- Breas recomienda retirar el material de espuma deflector de sonido del interior de la unidad para permitir que se seque completamente después de cada uso.
- El Qtube debe mantenerse siempre seco y se debe tener un cuidado especial para garantizar que la unidad esté completamente seca después de la sustitución del material deflector de espuma del interior.
- El Qtube no se debe lavar con jabón u otros agentes de limpieza, sino enjuagarlo con agua y dejarlo secar completamente.
- El Qtube está diseñado específicamente para su uso con la unidad de intercambio de calor y humedad de Breas (y otros dispositivos similares de intercambio de calor y humedad no basados en agua).
- Si elige utilizar un Qtube con un humidificador calentador de agua, Breas recomienda encarecidamente inspeccionar diariamente el interior de la unidad y sustituir el material deflector de espuma del interior, al menos, cada catorce (14) días de uso.

Conexión a CPAP

El Qtube debe conectarse a CPAP colocando un extremo del tubo suministrado de 20 cm a un extremo del Qtube y el otro extremo de este tubo a la salida del dispositivo CPAP. El tubo CPAP existente debe fijarse al extremo opuesto del Qtube.

El Qtube está diseñado para ubicarse en línea con el tubo CPAP existente, lo más cerca posible de la descarga del flujo de aire del CPAP para garantizar la máxima eficacia.

Intervalo de sustitución

El Qtube deberá proporcionar aproximadamente 14 días de uso continuo, antes de que sea necesario sustituir el material deflector de espuma del interior. (Kit de recambio de Qtube: n.º de pieza 006005).

Las piezas de recambio de Qtube se pueden solicitar a Breas en la dirección www.breas.com.

Desmontaje y mantenimiento

1 Retire la pinza de sujeción del Qtube colocando la punta del dedo en la ranura y tirando del cuerpo del Qtube.

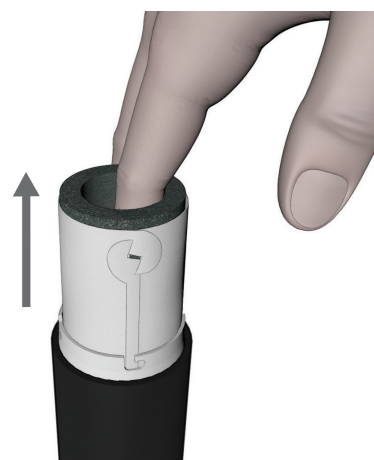
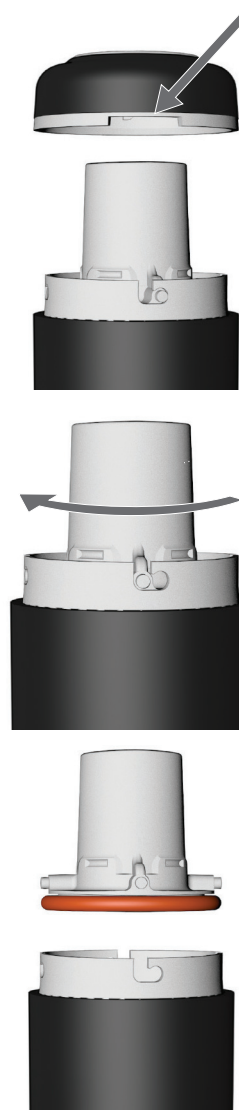
2 Sujete la parte superior de la tapa y gire ligeramente hacia la derecha hasta que los pasadores se alineen con las ranuras verticales del cuerpo del Qtube.

Nota: Puede resultar más sencillo girarla, si fija primero el tubo a la tapa.

3 Cuando los pasadores estén alineados, tire firmemente hacia arriba de la tapa para retirarla.

Nota: La junta tórica proporciona un ajuste hermético del cuerpo del Qtube, por lo que debe proporcionar una resistencia significativa al tirar; es probable que la junta tórica se suelte de la ranura en la tapa. Debe conservarse esta junta tórica, ya que la unidad no funcionará conforme a las especificaciones sin ella.

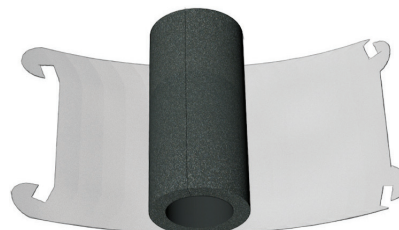
4 Introduzca la punta del dedo en el centro del cuerpo del Qtube y tire hacia arriba del material deflector de espuma para sacarlo del Qtube.



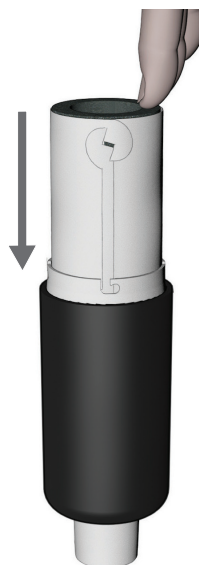
5 Este material está envuelto con el manguito deflector de plástico. Para reemplazar el material deflector de espuma, suelte las pestañas de fijación.



6 Coloque el nuevo material deflector de espuma sobre el manguito de plástico de revestimiento. Envuelva el material de espuma con el revestimiento de plástico, de manera que se toquen los bordes y las pestañas queden juntas. Cuando las pestañas estén alineadas, deslice una pestaña sobre la otra para que queden cerradas.



7 Introduzca el material deflector de espuma en el cuerpo del Qtube y empujelo hasta que la parte inferior haga contacto con el lado opuesto del cuerpo del Qtube. Mire en el interior del material y compruebe que está despejado y sin obstrucciones en el flujo de aire.



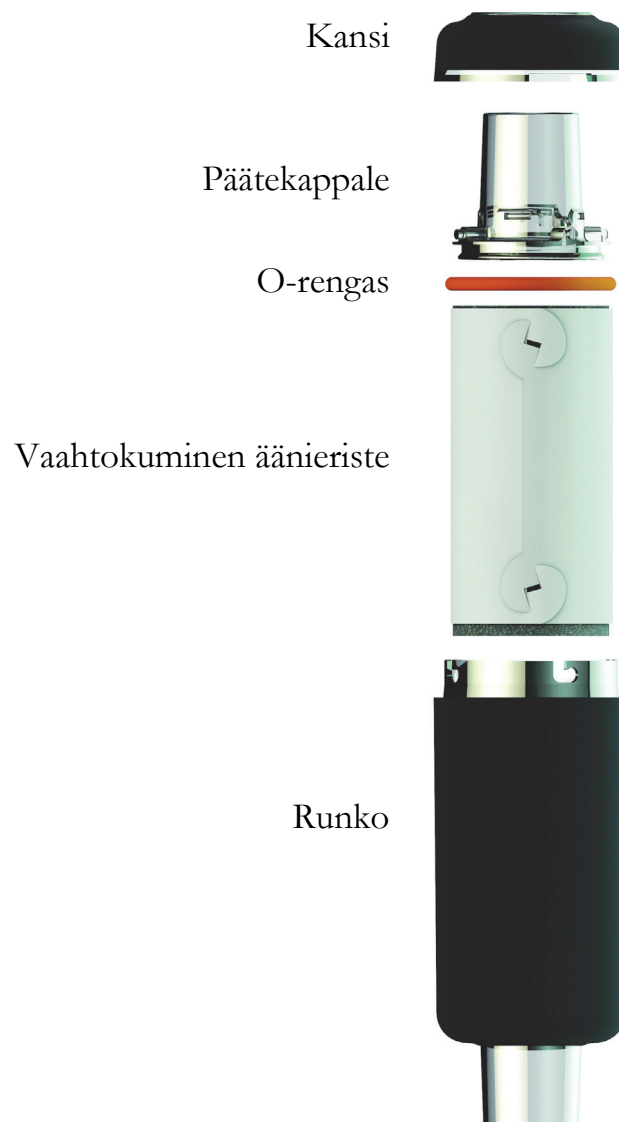
8 Para volver a montarlo, asegúrese de que la junta tórica esté colocada en la ranura de la parte inferior de la tapa del extremo, alinee los pasadores de la tapa y empuje hacia abajo girando ligeramente hacia la izquierda, hasta que los pasadores regresen a la posición de bloqueo. Por último, sustituya la pinza de sujeción presionando firmemente hacia abajo hasta que se escuche un “clic”.



FI Käyttöohje

Pakkauksen sisältö

- Yksi käyttövalmis Qtube-vaimennin, jonka sisällä on valmiiksi asennettu vaahtokuminen äänieriste.
- Yksi 20 cm pitkä slim-style-letku CPAP-laitteeseen liittämistä varten.
- Yksi Qtube-varaosapakkaus (sisältää O-renkaan, vaahtokumisen äänieristeen ja äänieristeen muovisuojuksen).



Käyttötarkoitus

Qtube on potilaskohtainen, uudelleen käytettävä vaimennin, joka vähentää potilaan maskiin CPAP-letkun kautta kulkeutuvaa akustista melua. Qtube-vaimentimessa on vakiomalliset liittimet, ja sitä voidaan käyttää minkä tahansa normaalipaksuisen (22 mm) tai slim-style-paksuisen (15 mm) CPAP-letkun kanssa.

Turvallisuusohjeet



- On suositeltavaa poistaa vaimentimen vaahtokuminen äänieriste jokaisen käyttökerran jälkeen, jotta eriste ja vaimentimen sisäpuoli kuivuvat perusteellisesti.
- Qtube tulee aina pitää kuivana, ja on erityisen tärkeää, että vaimennin on täysin kuiva vaahtokumisen äänieristeen vaihtamisen jälkeen.
- Qtube-vaimenninta ei pidä pestä saippualla tai muulla puhdistusaineella. Huuhtelee vaimennin vedellä ja kuivaa huolellisesti.
- Qtube on suunniteltu käytettäväksi Breasin Heat Moisture Exchange Unit -kostuttimen (tai muiden vastaavien vedettömien kostuttimien) kanssa.
- Jos Qtube-vaimenninta käytetään lämminvesikostuttimen kanssa, on erittäin suositeltavaa tarkastaa vaimentimen sisäpuoli päivittäin sekä vaihtaa vaahtokuminen äänieriste enintään (14) käyttöpäivän välein.

CPAP-laitteeseen liittäminen

Liitä Qtube CPAP-laitteeseen kiinnittämällä mukana tulleen 20 cm pitkän letkun toinen pää Qtube-vaimentimen jompaankumpaan päähän ja letkun toinen pää CPAP-laitteeseen. Olemassa oleva CPAP-letku liitetään Qtube-vaimentimen vastakkaiseen päähän.

Qtube on tarkoitettu liitettäväksi osaksi CPAP-letkustoa mahdollisimman lähelle CPAP-laitteen ilmaulostuloa, jolloin vaimennin toimii tehokkaimmin.

Äänieristeen vaihtoväli

Qtube vaimenninta voi tavallisesti käyttää yhtäjaksoisesti noin 14 vuorokautta, ennen kuin vaahtokuminen äänieriste on tarpeen vaihtaa. (Qtube-varaosapakkaus: Osanumero 006005).

Qtube-varaosat ovat tilattavissa osoitteessa www.breas.com.

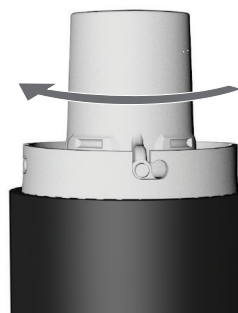
Purkaminen ja huoltaminen

1 Poista Qtube-vaimentimen kansi asettamalla sormenpää loveen ja vetämällä pois päin vaimentimen rungosta.



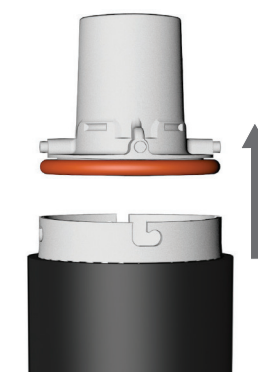
2 Tartu päatekappaleen yläosaan ja käännä sitä hieman myötäpäivään, kunnes nastat ovat rungon pystysuorien lovien kohdalla.

Huomautus: Päätekappaletta voi olla helpompi kääntää, jos ensin kiinnität letkun siihen.

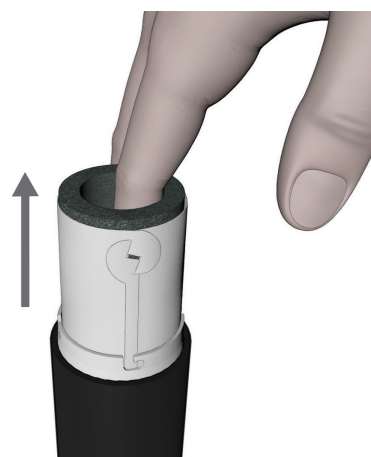


3 Kun nastat ovat pystysuorien lovien kohdalla, irrota päatekappale vetämällä jämäkästi suoraan ylöspäin.

Huomautus: O-rengas muodostaa ilmatiiviin, liukumista estävän kappaleen päatekappaleen ja rungon väliin, ja sen kuuluu vastustaa päatekappaleen irrottamista; on todennäköistä, että O-rengas, irtoaa päatekappaleessa olevasta urasta. Säilytä O-rengas, sillä vaimennin ei toimi tarkoitetulla tavalla ilman sitä.



4 Aseta sormenpää keskelle rungon sisäpuolta ja vedä vaahtokuminen äänieriste pois rungosta.

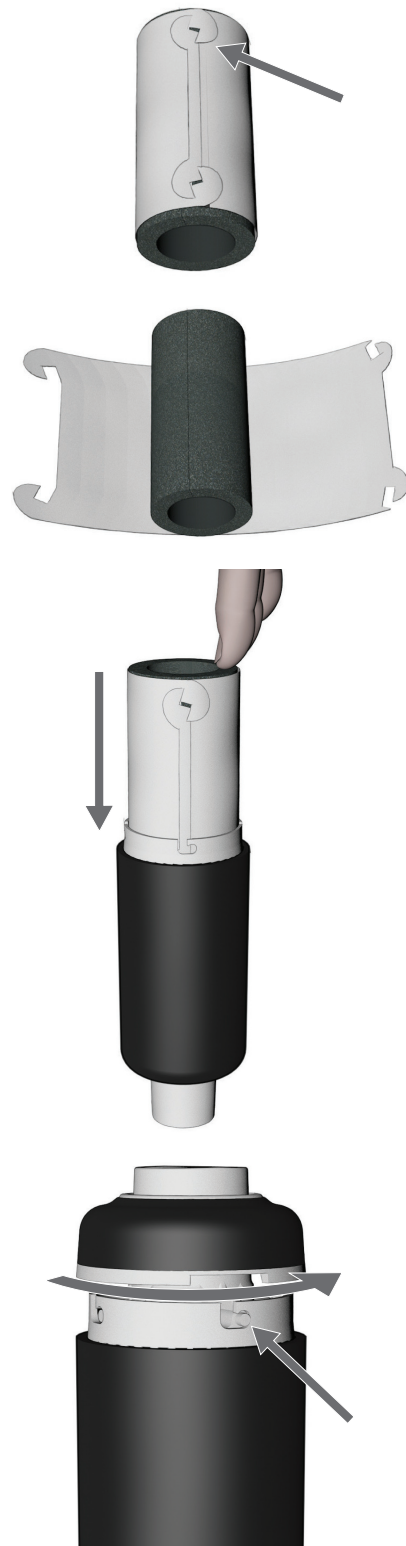


5 Vaahtokuminen äänieriste on käärittynä muovisuojukseen. Jos vaihdat äänieristeen, avaa muovisuojuksen lukitushakaset.

6 Aseta uusi vaahtokuminen äänieriste muovisuojuksen päälle. Taita suojusta niin, että sen reunat kohtaavat ja hakaset ovat kohdakkain. Liu'uta hakaset vastakkaisten hakasten yli siten, että ne kiinnittyvät toisiinsa.

7 Työnnä muovisuojukseen kääritty äänieriste Qtube-vaimentimen runkoon, kunnes se koskettaa rungon vastakkaista päätä. Varmista rungon läpi katsomalla, ettei äänieristeen sisäpuolella ole ilman virtausta haittaavia esteitä.

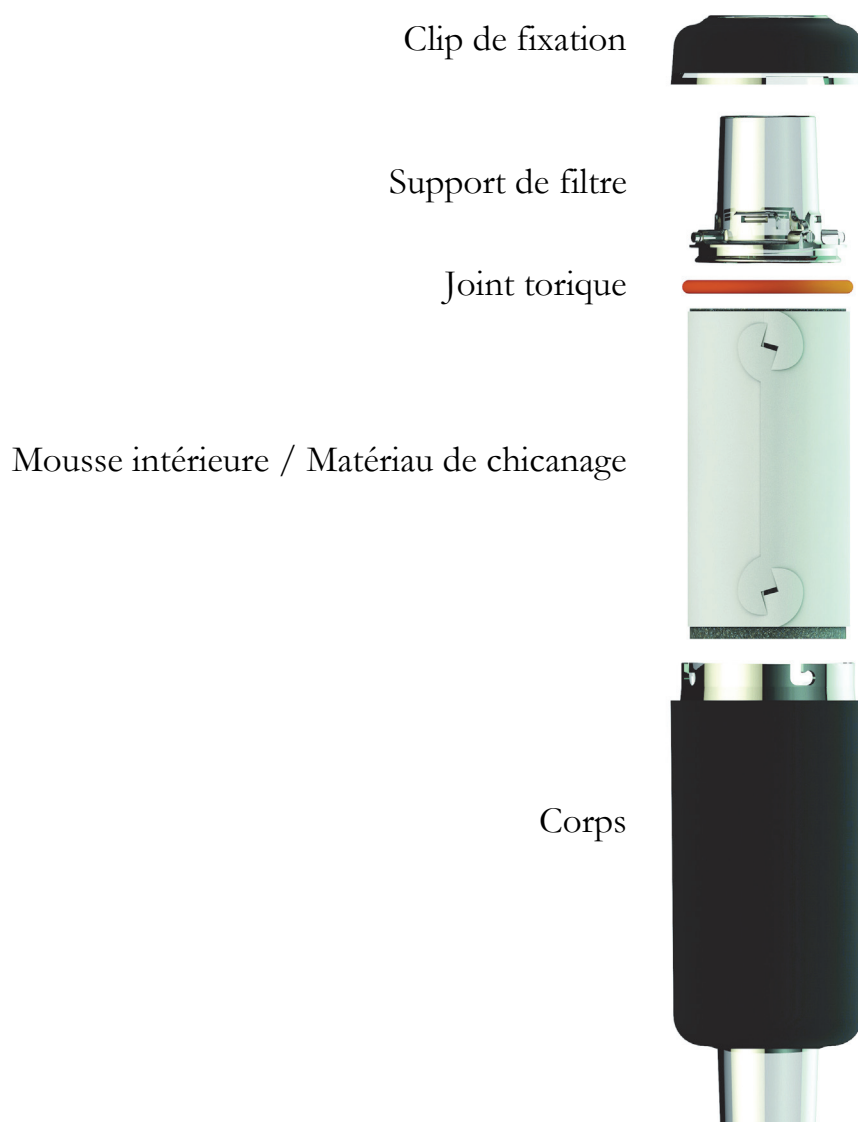
8 Kun suljet vaimentimen, tarkista, että O-rengas on päatekappaleen alaosan urassa, kohdistamalla päatekappaleen nastat ja paina päatekappaletta alaspäin. Kierrä sen jälkeen hieman myötäpäivään, kunnes nastat lukkiutuvat. Kiinnitä lopuksi vaimentimen kansi painamalla sitä jämäkästi alaspäin, kunnes se napsahtaa paikalleen.



FR Instructions d'utilisation

Contenu de l'emballage

- Un Qtube prêt à l'utilisation avec matériau intérieur de chicanage en mousse déjà installé.
- Un tube ultra-mince de 20 cm pour raccorder le Qtube à votre PPC.
- Un kit de remplacement de Qtube (contenant : un joint torique, le matériau de chicanage en mousse, le manchon de chicanage en plastique).



Utilisation

Le Qtube est un accessoire réutilisable pour patient unique, conçu pour réduire le bruit acoustique qui peut être transmis au masque du patient par le biais du circuit de la PPC. Le Qtube a des raccords d'extrémité standard et peut être utilisé avec n'importe quel tube PPC standard (22 mm) ou ultra-mince (15 mm).

Précautions de sécurité



- Breas recommande d'enlever le matériau intérieur de chicanage acoustique en mousse de l'unité, afin de laisser l'unité et l'intérieur sécher complètement après chaque utilisation.
- Le Qtube doit être toujours sec et vous devez veiller en particulier à ce que l'unité soit totalement sèche après le remplacement du matériau intérieur de chicanage acoustique en mousse.
- Le Qtube ne doit pas être lavé avec du savon ou d'autres agents de nettoyage, mais peut être rincé avec de l'eau et complètement séché.
- Le Qtube est conçu spécifiquement pour être utilisé avec l'Échangeur de chaleur et d'humidité de Breas (et autres échangeurs de chaleur et d'humidité à base non-aqueuse similaires).
- Dans le cas où vous choisiriez d'utiliser votre Qtube avec un humidificateur chauffant, Breas recommande vivement d'inspecter l'intérieur de l'unité quotidiennement et de remplacer le matériau intérieur de chicanage acoustique en mousse au moins tous les quatorze (14) jours d'utilisation.

Raccordement à la PPC

Le Qtube doit être raccordé à votre PPC en plaçant une extrémité du tube de 20 cm fourni sur n'importe quelle extrémité du Qtube et en disposant l'autre extrémité de ce tube sur la sortie de votre appareil PPC. Votre tube PPC existant doit être fixé à l'extrémité opposée du Qtube.

Le Qtube est conçu pour être placé en ligne avec votre tube PPC existant, aussi près que possible de la sortie de débit d'air de votre PPC, afin d'assurer une efficacité maximale.

Fréquence de remplacement

Votre Qtube fournit environ 14 jours d'utilisation continue avant que le matériau intérieur de chicanage acoustique en mousse n'ait besoin d'être remplacé. (Kit de remplacement Qtube : pièce n° 006005).

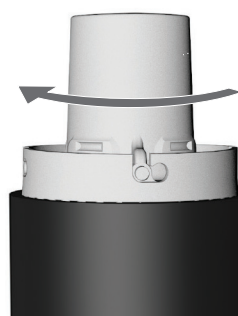
Les pièces de remplacement Qtube peuvent être commandées auprès de Breas à l'adresse www.breas.com.

Démontage et entretien

1 Enlevez le clip de fixation du Qtube en plaçant le bout du doigt dans la fente et en le tirant du corps du Qtube.

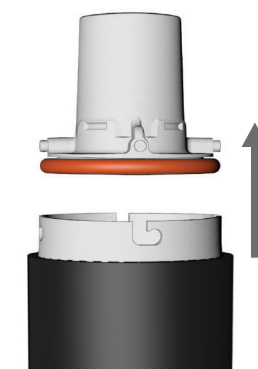


2 Saisissez le haut du support de filtre et faites tourner légèrement dans le sens horaire jusqu'à ce que les broches s'alignent aux fentes verticales dans le corps du Qtube.



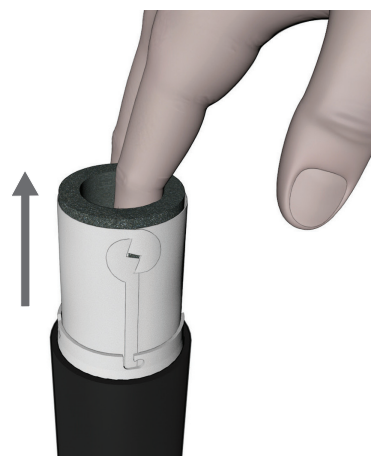
Remarque : il peut être plus facile de faire tourner si vous fixez d'abord le tube au support du filtre.

3 Une fois que les broches sont alignées, tirez fermement vers le haut sur le support du filtre pour l'enlever.



Remarque : le joint torique fournit un ajustement par frottement étanche au corps du Qtube ; par conséquent, celui-ci sera assez difficile à tirer et le joint torique risquera probablement de sortir au niveau de la rainure dans le support de filtre. Veuillez conserver ce joint torique, car l'unité ne fonctionnera pas comme prévu sans ce joint.

4 Insérez le bout du doigt dans le centre du corps du Qtube et tirez le matériau intérieur de chicanage acoustique en mousse vers le haut et hors du corps du Qtube.

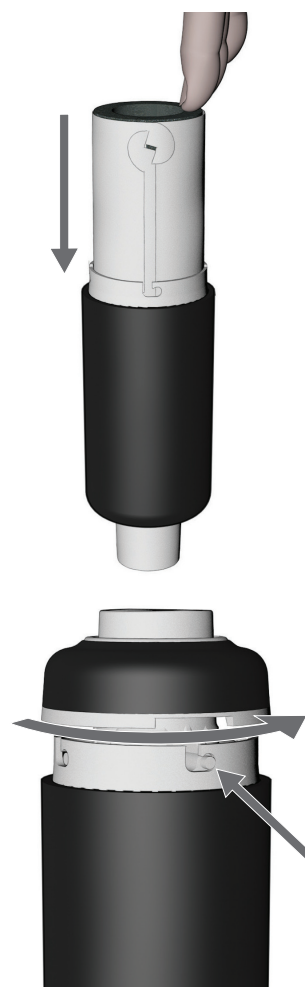


5 Le matériau de chicanage acoustique en mousse sera enveloppé dans le manchon de chicanage en plastique. Si vous remplacez le matériau de chicanage acoustique en mousse, débloquez les languettes de verrouillage.

6 Prenez le matériau intérieur de chicanage acoustique en mousse et placez-le en haut de la garniture du manchon en plastique. Roulez le matériau en mousse, afin que les bords de la garniture du manchon en plastique se touchent et que les languettes se trouvent les unes à côté des autres. Une fois que les languettes sont alignées, faites glisser l'une des languettes par-dessus une autre, afin qu'elles se verrouillent.

7 Insérez le matériau intérieur de chicanage acoustique en mousse enroulé dans le corps du Qtube et enfoncez complètement jusqu'à ce que le bas du matériau entre en contact avec l'extrémité opposée du corps du Qtube. En regardant au centre du matériau, vous devez voir que le centre est dégagé et que le débit d'air n'est pas bloqué.

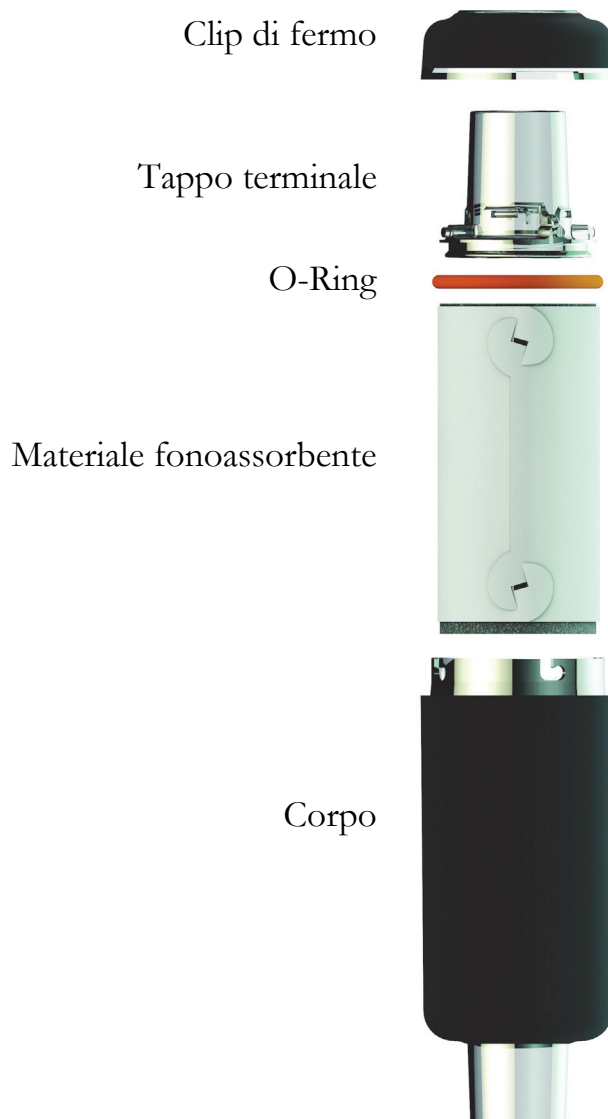
8 Pour remonter, veillez à ce que le joint torique soit placé dans la rainure au fond du support de filtre, alignez les broches sur le support de filtre et enfoncez vers le bas, puis tournez légèrement dans le sens antihoraire jusqu'à ce que les broches reviennent en position verrouillée. Enfin, remettez le clip de fixation en appuyant fermement vers le bas, jusqu'à ce qu'il s'enclenche en place.



IT Istruzioni per l'utente

Contenuti della confezione

- Un dispositivo Qtube pronto all'uso con materiale fonoassorbente interno.
- Un tubo sottile lungo 20 cm per il collegamento di Qtube al CPAP.
- Un kit di ricambi Qtube (Contenuto: O-ring, materiale fonoassorbente, manicotto plastico).



Uso previsto

Qtube è un accessorio monopaziente riutilizzabile, studiato per ridurre il rumore eventualmente trasmesso alla maschera del paziente attraverso il tubo CPAP. Qtube è dotato di raccordi terminali standard e può essere utilizzato con tubi CPAP standard (22 mm) o sottili (15 mm).

Informazioni per la sicurezza



- Dopo l'uso Breas consiglia di rimuovere il materiale fonoassorbente interno dall'unità per consentirne l'asciugatura e consentire l'asciugatura completa dell'interno dell'unità.
- Qtube deve sempre essere mantenuto asciutto. Fare particolare attenzione a che l'unità sia completamente asciutta dopo la sostituzione del materiale fonoassorbente interno.
- Non lavare Qtube con sapone o altri agenti pulenti. Sciacquare con acqua e lasciare asciugare completamente.
- Qtube è studiato specificamente per l'uso con l'Unità di scambio calore/umidità Breas (e altri dispositivi di scambio calore/umidità non a base acquosa).
- In caso si decida di utilizzare Qtube con un umidificatore ad acqua calda, Breas consiglia vivamente di ispezionare quotidianamente l'interno dell'unità e di sostituire il materiale fonoassorbente interno almeno ogni 14 giorni d'uso.

Collegamento al CPAP

Collegare un'estremità del tubo di 20 cm fornito a una delle estremità di Qtube e l'altra estremità del tubo all'uscita del dispositivo CPAP. Il tubo del CPAP deve essere attaccato all'estremità opposta di Qtube.

Qtube è studiato per essere collocato in linea con il tubo del CPAP il più vicino possibile allo scarico dell'aria del CPAP per garantire la massima efficienza.

Intervallo di sostituzione

Il Qtube fornirà circa 14 giorni di funzionamento ininterrotto prima della sostituzione del materiale fonoassorbente interno. (Kit ricambio Qtube: componente n. 006005).

È possibile ordinare i ricambi per Qtube da Breas sul sito www.breas.com

Smontaggio e manutenzione

1 Rimuovere la clip di fermo di Qtube posizionando la punta del dito nella fessura ed estraendolo dal corpo di Qtube.

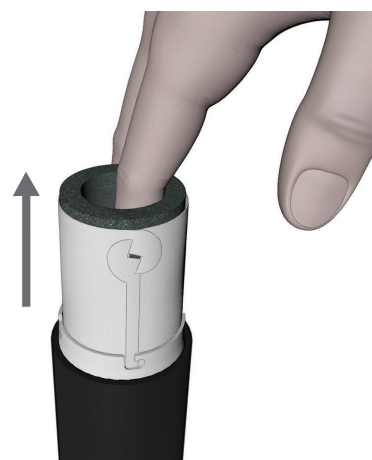
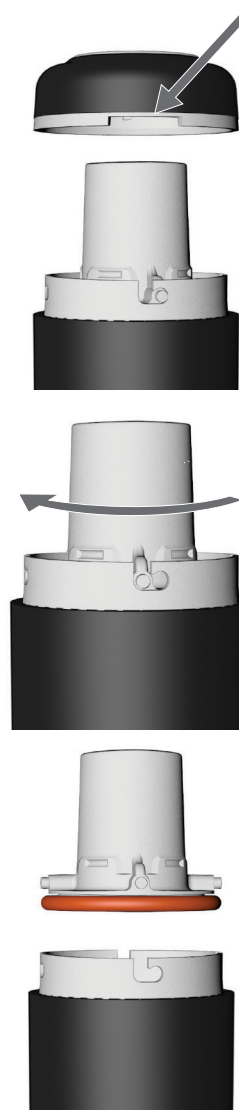
2 Afferrare il Tappo terminale e ruotare leggermente in senso orario fino a quando il perno si allinea con le fessure verticali sul corpo di Qtube.

Nota: potrebbe essere più facile da ruotare se prima si attacca il tubo al Tappo terminale.

3 Una volta allineati i perni, tirare con forza verso l'alto il Tappo terminale.

Nota: l'O-ring garantisce la tenuta al corpo di Qtube e pertanto fornirà una resistenza significativa se tirato. È probabile che l'O-ring si allenti dalla scanalatura del Tappo terminale. Conservare l'O-ring poiché il dispositivo non funzionerà correttamente in assenza di esso.

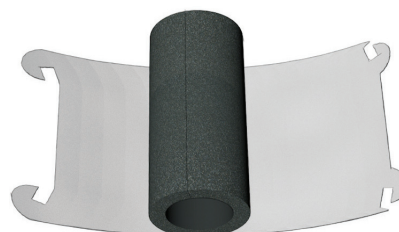
4 Inserire la punta del dito al centro del corpo di Qtube ed estrarre verso l'alto e all'esterno il materiale fonoassorbente.



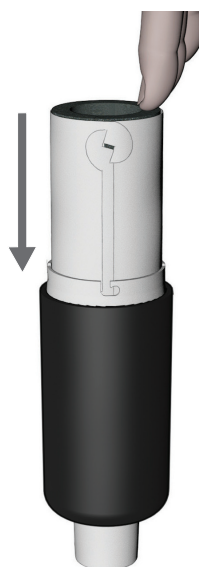
5 Il materiale fonoassorbente è arrotolato all'interno del manicotto di plastica. Se la sostituzione riguarda il materiale fonoassorbente azionare le alette di sgancio.



6 Disporre il nuovo materiale fonoassorbente sopra il manicotto aperto. Far rotolare il materiale fonoassorbente in modo che le estremità del manicotto si incontrino e le alette siano adiacenti l'una all'altra. Una volta allineate le alette, inserirle una sotto l'altra per agganciarle.



7 Inserire il materiale fonoassorbente nel corpo di Qtube e spingere fino a quando il fondo del materiale sarà a contatto dell'estremità opposta di Qtube. Si dovrebbe poter osservare il foro al centro del materiale e constatare l'assenza di ostruzioni al flusso d'aria.



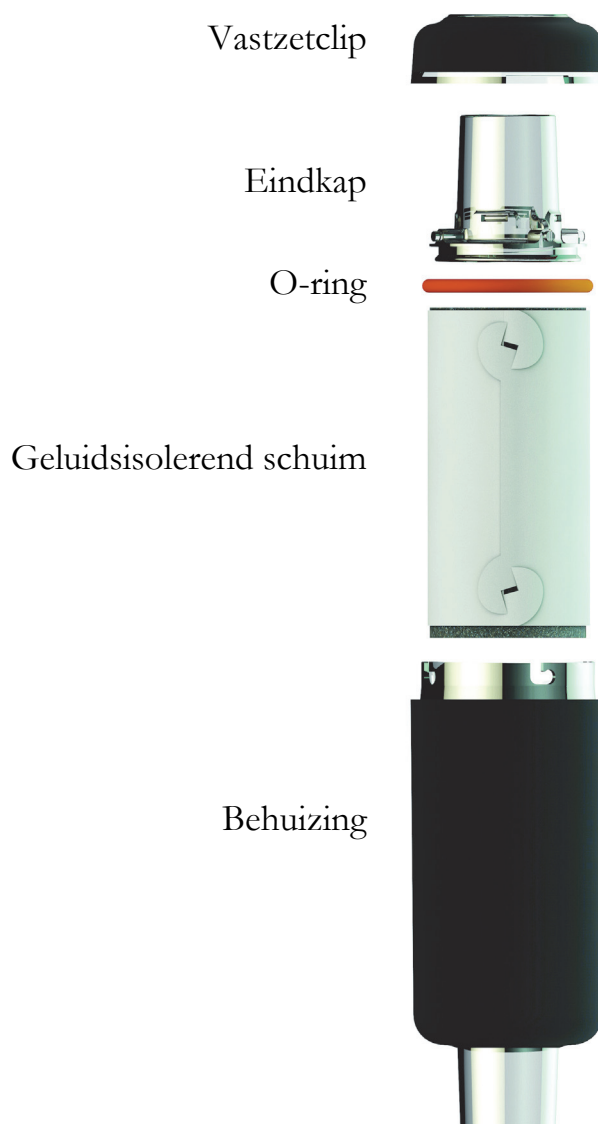
8 Per riassemblare, verificare che l'O-ring sia alloggiato nella scanalatura sul fondo del tappo terminale, allineare i perni del tappo stesso e spingere verso il basso. Quindi ruotare leggermente in senso antiorario fino a quando i perni tornano in posizione bloccata. Infine, ricollocare la clip di fermo premendo con forza verso il basso fino a quando scatta in posizione.



NL Gebruikershandleiding

Inhoud van de verpakking

- Eén Qtube, klaar-voor-gebruik, met geluidsisolerend schuim dat reeds aan de binnenzijde is gemonteerd.
- Eén 20 cm slanke tube om de Qtube op uw CPAP aan te sluiten.
- Eén Qtube vervangingsset (inhoud: O-ring, geluidsisolerend materiaal, plastic omhulsel voor de isolatie).



Bedoeld gebruik

De Qtube is een accessoire voor meermalig gebruik door één patiënt, die ontworpen is voor het reduceren van akoestisch geluid dat door de CPAP-slang naar het masker van de patiënt kan worden overgebracht. De Qtube

heeft standaard connectoren aan de uiteinden en kan met elke standaard (22 mm) of dunne (15 mm) CPAP-slang worden gebruikt.

Veiligheidsinformatie



- Breas raadt aan om na elk gebruik de binnenisolatie uit de unit te halen om zowel het isolerende materiaal als de binnenkant van de unit te laten drogen.
- De Qtube moet altijd droog worden bewaard en er moet in het bijzonder goed op gelet worden dat de unit geheel droog is na het vervangen van het geluidsisolerende schuim.
- De Qtube mag niet met zeep of andere schoonmaakmiddelen worden gewassen, maar kan wel worden afgespoeld met water. Vervolgens moet de unit goed drogen.
- De Qtube is specifiek ontworpen voor gebruik met de HME van Breas (en andere soortgelijke niet-watergebaseerde verwarmde bevochtigers).
- Mocht u ervoor kiezen om uw Qtube te gebruiken met een verwarmde waterbevochtiger raadt Breas ten eerste aan om het inwendige van de unit dagelijks te inspecteren en het geluidsisolerende schuim ten minste om de veertien (14) dagen te vervangen.

Aansluiten op de CPAP

De Qtube moet op uw CPAP worden aangesloten door één kant van de meegeleverde 20 cm slang op één van de uiteinden van de Qtube te plaatsen en de andere kant van deze slang op de uitgang van uw CPAP-apparaat te plaatsen. Uw bestaande CPAP-slang moet aan de andere kant van de Qtube worden aangesloten.

De Qtube is ontworpen voor plaatsing in lijn met uw bestaande CPAP-slangen en moet zo dicht mogelijk bij de uitlaat van de luchtstroom van uw CPAP-apparaat worden geplaatst voor maximale effectiviteit.

Vervangingsinterval

Uw Qtube kan ongeveer 14 dagen continu gebruikt worden voordat het geluidsisolerende schuim vervangen moet worden. (Qtube vervangingsset: Onderdeelnr. 006005).

Qtube vervangingsonderdelen kunnen bij Breas besteld worden op www.breas.com.

Uit elkaar halen en onderhoud

1 Haal de vastzetclip van de Qtube door uw vingertop in de gleuf te plaatsen en van de behuizing weg te trekken.

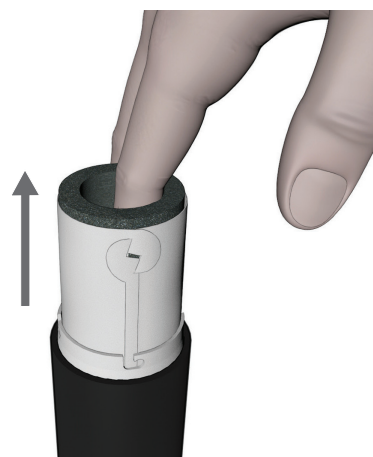
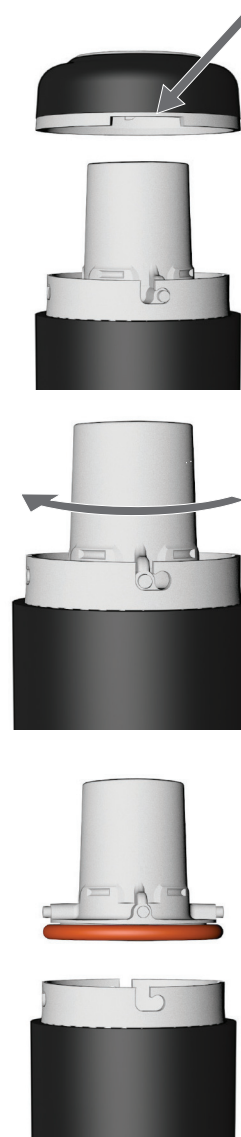
2 Pak de bovenkant van de eindkap beet en draai deze lichtjes met de klok mee totdat de pennen in lijn staan met de verticale gleuven in de behuizing van de Qtube.

Opmerking: De eindkap kan gemakkelijker draaien als u eerst de slang op de eindkap bevestigt.

3 Wanneer de pennen in lijn staan, kunt u de eindkap recht omhoog trekken.

Opmerking: De O-ring zorgt via wrijving voor een luchtdichte afsluiting op de behuizing. Dit zorgt dus voor een behoorlijke weerstand wanneer u eraan trekt. Naar alle waarschijnlijkheid komt de O-ring los uit de groef in de eindkap. Plaats de O-ring weer terug omdat het apparaat anders niet naar behoren functioneert.

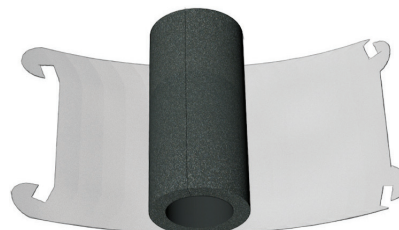
4 Plaats uw vingertop in het midden van de Qtube en trek het geluidsisolerende schuim omhoog uit de behuizing.



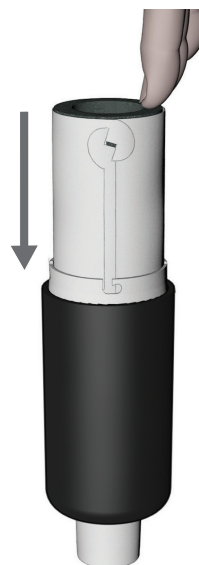
5 Het geluidsisolerende schuimmateriaal is in het plastic omhulsel gewikkeld. Wanneer u het schuim wilt vervangen moet u de lipjes van het plastic omhulsel losmaken.



6 Pak het nieuwe stuk geluidsisolerend schuim en leg dit op het uitgevouwen plastic omhulsel. Rol het schuimmateriaal zo op dat de randen van het plastic omhulsel elkaar raken en de lippen tegenover elkaar liggen. Wanneer de lippen in lijn liggen kunnen ze in elkaar worden gehaakt.



7 Plaats het opgerolde geluidsisolerende schuim in de behuizing van de Qtube en duw het helemaal naar beneden totdat de onderkant van het schuim het andere uiteinde van de behuizing raakt. U moet door het midden van het opgerolde schuim naar beneden kunnen kijken en te controleren of er niets is dat de luchtstroom hindert.



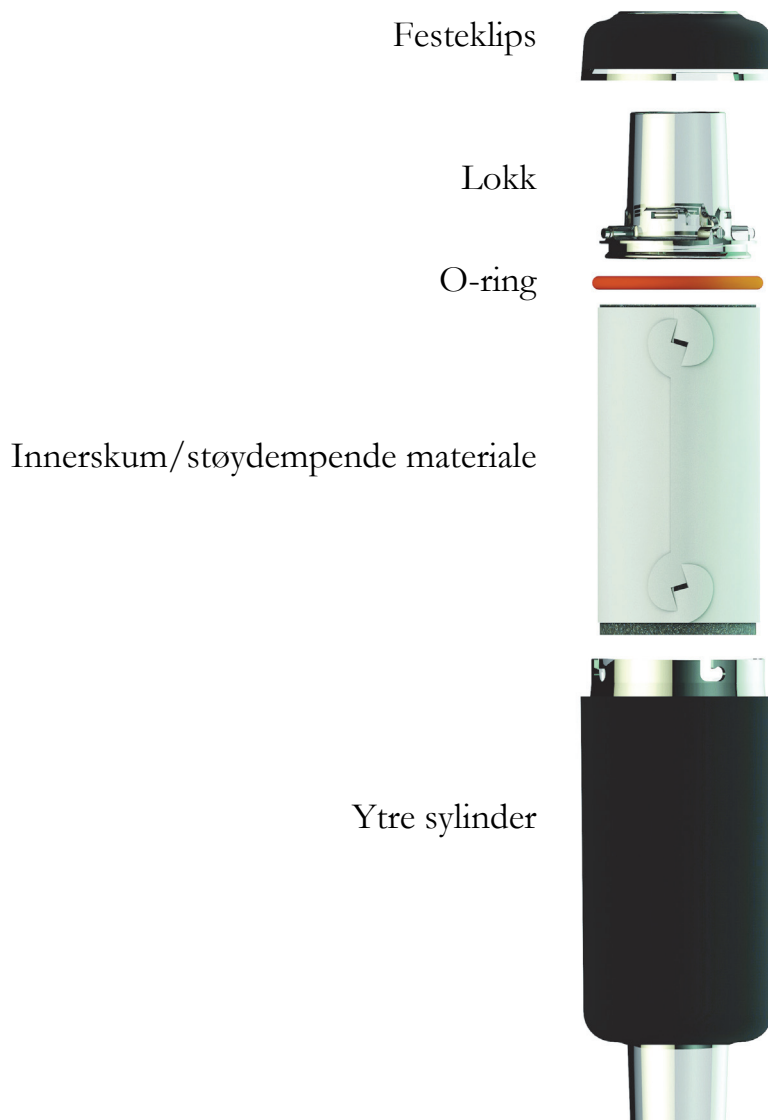
8 Wanneer u de unit weer in elkaar zet, moet u ervoor zorgen dat de O-ring in de groef aan de onderkant van de eindkap ligt. Zet de pinnen op de eindkap met elkaar in lijn en duw omlaag. Draai dan lichtjes tegen de klok in totdat de pinnen weer in de vergrendelde stand staan. Plaats tenslotte de vastzetclip terug door deze stevig recht omlaag te duwen totdat deze op zijn plaats 'klikt'.



NO Brukerveiledning

Innholdet i esken

- En bruksklar Qtube med forhåndsinstallert støydempende skummateriale.
- En 20 cm slim-style slange for å koble Qtube til CPAP.
- Ett Qtube erstatningssett (som inneholder: O-ring, støydempende skummateriale, plasthylse).



Tiltenkt bruk

Qtube er en enhet som kan brukes flere ganger av samme pasient, og som er utformet for å redusere den akustiske støyen som kan bli overført til masken gjennom CPAP-slangen. Qtube har standard endekoblinger og kan brukes med alle standardslanger (22 mm) eller slim-style (15 mm) CPAP-slanger.

Sikkerhetsinformasjon



- Breas anbefaler å fjerne det støydempende skum materialet fra enheten etter hver bruk slik at materialet og innsiden av enheten får tørket ordentlig.
- Qtube skal holdes tørr til enhver tid, og det er særlig viktig at enheten er fullstendig tørr etter at det støydempende skum materialet er byttet ut.
- Qtube skal ikke vaskes med såpe eller andre rengjøringsmidler, men kan skylles med vann og tørkes grundig.
- Qtube er utformet spesifikt for bruk med Breas' varme og fuktveksler (Heat and Moisture Exchanger – HME) (og andre liknende ikke-vannbaserte varme og fuktvekslere).
- I tilfelle du velger å bruke Qtube med en luftfukter med oppvarmet vann, anbefaler Breas på det sterkeste å inspisere innsiden av enheten daglig, og å erstatte det støydempende skum materialet etter maksimalt fjorten dagers (14) bruk.

Tilkobling til CPAP

Qtube skal kobles til CPAP ved å plassere den ene enden av den medfølgende 20 cm lange slangen til én av endene på Qtube, og den andre enden av slangen i uttaket på CPAP-enheten. Den eksisterende CPAP-slangen skal kobles til den motsatte enden av Qtube.

Qtube er utformet for å bli plassert på linje med den eksisterende CPAP-slangen så nær luftuttaket fra CPAP som mulig for å sikre maksimal effektivitet.

Utskiftingsintervall

Qtube bør gi omlag 14 dagers kontinuerlig bruk før det støydempende skum materialet må byttes ut. (Qtube erstatningssett: delenr. 006005).

Reservedeler til Qtube kan bestilles fra Breas på www.breas.com.

Demontering og vedlikehold

1 Fjern festeklipsen på Qtube ved å plassere fingertuppen i åpningen og trekke den vekk fra selve Qtube-sylinderen.

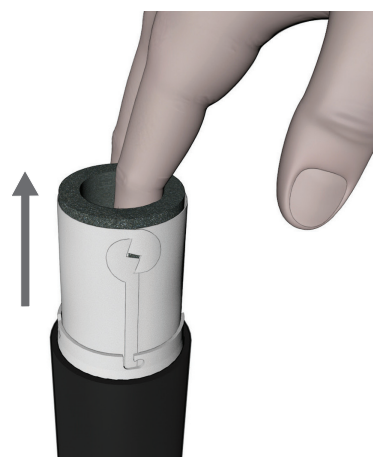
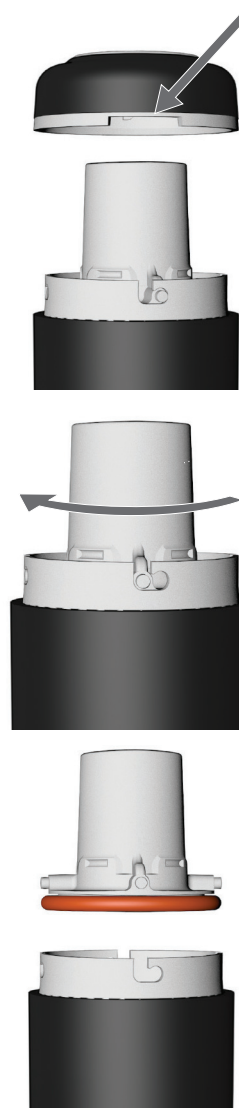
2 Ta tak i toppen av lokket og vri forsiktig med urviseren til pinnene kommer på linje med de vertikale åpningene på Qtube-sylinderen.

Merknad: Det kan bli enklere å vri hvis du fester slangen til lokket først.

3 Når pinnene er justert, fjerner du lokket ved å trekke det bestemt rett opp.

Merknad: O-ringen sikrer lufttett friksjon mot Qtube-sylinderen slik at den skal gi betydelig motstand når den trekkes opp – O-ringen vil sannsynligvis løsne fra sporet i lokket. Ta vare på O-ringen ettersom enheten ikke vil fungere som tiltenkt uten en O-ring.

4 Plasser fingertuppen på innsiden av Qtube-sylinderen, og trekk det støydempende skummaterialet opp og ut av Qtube-sylinderen.

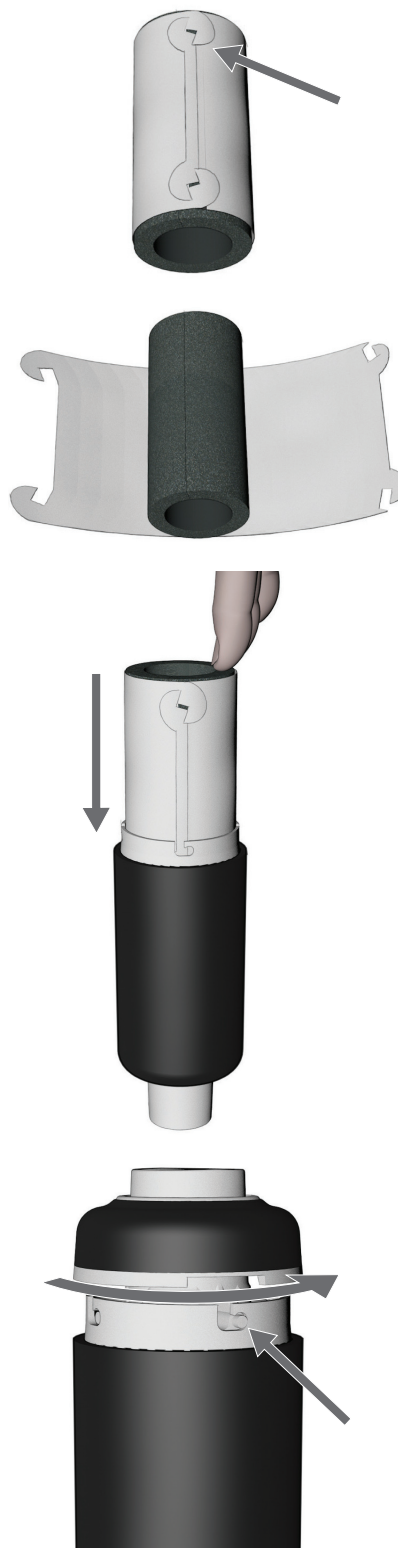


5 Det støydempende skumaterialet er pakket sammen inni plasthylsen. Hvis du skal bytte ut det støydempende skumaterialet, må du løsne låsetappene.

6 Legg det nye støydempende skumaterialet oppå den utbrettede plasthylsen. Rull skumaterialet slik at kantene på hylsen møtes og låsetappene står ovenfor hverandre. La låsetappene gripe inn i hverandre slik at hylsen låses sammen.

7 Sett det støydempende skumaterialet inn i Qtube-sylinderen og skyv nedover helt til bunnen av materialet berører den andre enden av Qtube-sylinderen. Du skal være i stand til å titte ned i midten av materialet og se at det er åpent i midten og at det ikke er noen hindringer for luftstrømmen.

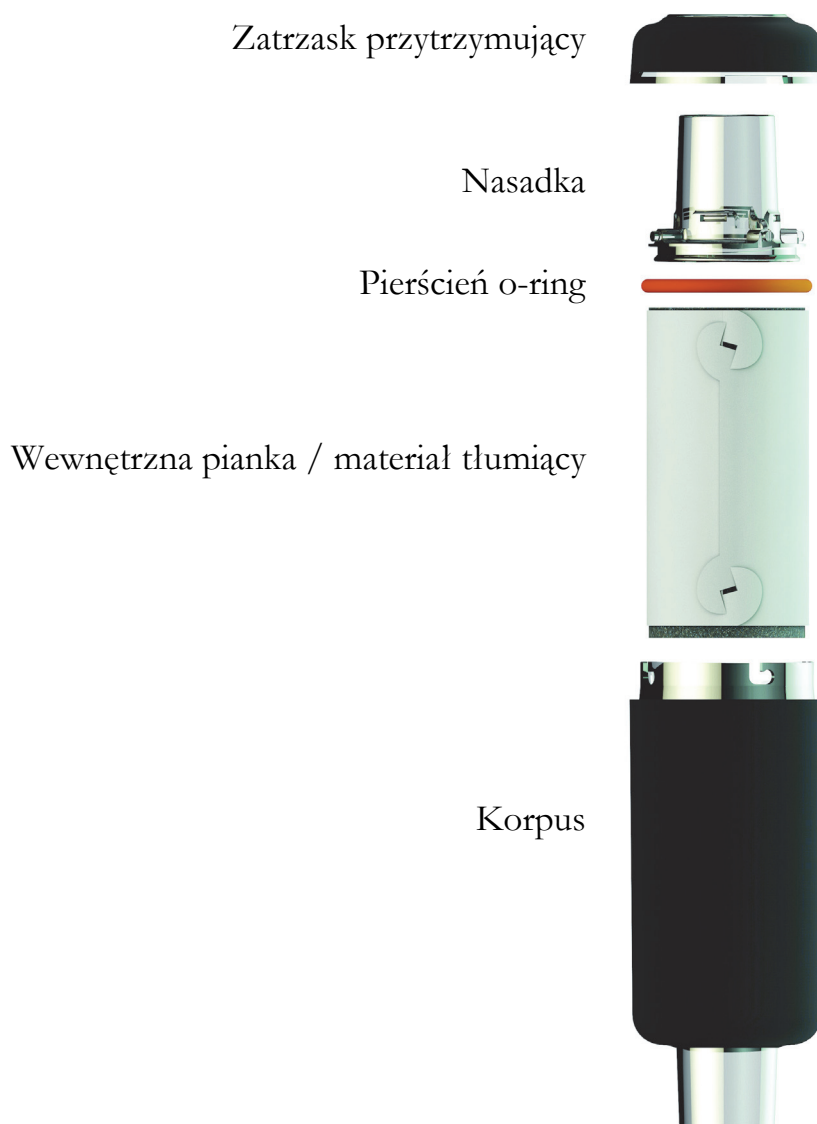
8 Du setter enheten tilbake på plass ved å sjekke at O-ringene sitter i sporet nederst på lokket, justere pinnene på lokket, og trykke ned og vri litt mot urviseren til pinnene er tilbake i låst posisjon. Til slutt setter du festeklipsen tilbake ved å trykke bestemt rett ned helt til den «klikker» på plass.



PL Instrukcja obsługi

Zawartość opakowania

- Jeden gotowy do użycia tłumik Qtube z założonymi wewnętrznymi piankowymi materiałami tłumiącymi.
- Jedna wąska rurka 20 cm do podłączenia tłumika Qtube do aparatu CPAP.
- Jeden zestaw zamienny do tłumika Qtube (zawierający: pierścień o-ring, piankowy materiał tłumiący, plastikową tuleję tłumiącą).



Przeznaczenie

Tłumik Qtube to akcesorium wielokrotnego użytku, przeznaczone dla jednego pacjenta, opracowane w celu zmniejszenia hałasu, który może być przenoszony do maski pacjenta przez rurkę CPAP. Tłumik Qtube ma

standardowe złącza na końcach i może być używany z dowolną standardową (22 mm) lub wąską (15 mm) rurką CPAP.

Informacje dotyczące bezpieczeństwa



- Firma Breas zaleca wyjęcie wewnętrznego piankowego materiału tłumiącego dźwięk z modułu po każdym użyciu, aby umożliwić całkowite wyschnięcie tego materiału oraz wnętrza modułu.
- Tłumik Qtube powinien być zawsze chroniony przed wilgocią. Należy szczególnie zadbać o to, aby po wymianie wewnętrznego piankowego materiału tłumiącego dźwięk moduł był całkowicie suchy.
- Tłumika Qtube nie należy myć mydłem ani innymi środkami czyszczącymi. Można go płukać wodą i dokładnie suszyć.
- Tłumik Qtube jest zaprojektowany specjalnie do użycia z wymiennikiem ciepła i wilgoci firmy Breas (i innymi podobnymi wymiennikami ciepła i wilgoci, działającymi nie w oparciu o wodę).
- W razie chęci skorzystania z tłumika Qtube z podgrzewanym nawilżaczem wodnym, firma Breas zdecydowanie zaleca codzienne kontrolowanie wnętrza modułu oraz wymianę wewnętrznego piankowego materiału tłumiącego dźwięk przynajmniej co czternaście (14) dni użytkowania.

Podłączenie do aparatu CPAP

Tłumik Qtube powinien zostać podłączony do aparatu CPAP przez umieszczenie jednego końca dostarczonej rurki 20 cm do któregokolwiek z końców tłumika Qtube i umieszczenie drugiego końca tej rurki w wylocie urządzenia CPAP. Istniejące rurki aparatu CPAP powinny zostać podłączone do drugiego końca tłumika Qtube.

Tłumik Qtube jest przeznaczony do umieszczenia w jednej linii z istniejącymi rurkami urządzenia CPAP, możliwie jak najbliżej wylotu powietrza aparatu CPAP, w celu zapewnienia maksymalnej skuteczności.

Częstotliwość wymiany

Tłumik Qtube powinien zapewniać około 14 dni ciągłego użytkowania, zanim będzie konieczna wymiana wewnętrznego piankowego materiału tłumiącego dźwięk. (Zestaw zamienny do tłumika Qtube: nr części 006005).

Części zamienne do tłumika Qtube firmy Breas można zamówić za pośrednictwem strony internetowej www.breas.com.

Demontaż i konserwacja

1 Zdjąć zatrzask przytrzymujący tłumika Qtube, umieszczając czubek palca w szczelinie i ciągnąc w kierunku od korpusu tłumika Qtube.

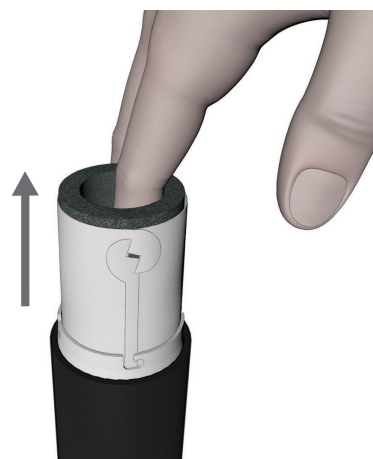
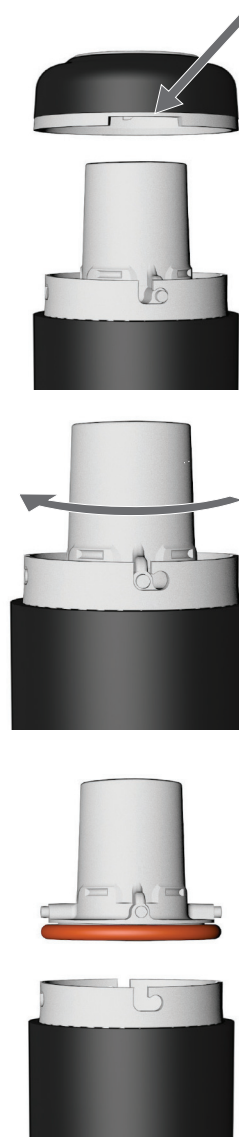
2 Chwycić górną część nasadki i lekko ją przekręcić zgodnie z kierunkiem ruchu wskazówek zegara do momentu, aż bolce zostaną wyrównane z pionowymi nacięciami w korpusie tłumika Qtube.

Uwaga: obracanie może być łatwiejsze, jeśli najpierw podłączy się rurkę do nasadki.

3 Po wyrównaniu bolców zdecydowanie pociągnąć nasadkę prosto do góry, aby ją zdjąć.

Uwaga: pierścień o-ring zapewnia szczelne dopasowanie do korpusu tłumika Qtube, dlatego przy pociągnięciu powinien stawiać znaczny opór – jest prawdopodobne, że pierścień o-ring wysunie się z rowka w nasadce. Należy zachować ten pierścień o-ring, ponieważ bez niego moduł nie będzie działać prawidłowo.

4 Włożyć czubek palca do środka korpusu tłumika Qtube i pociągnąć do góry wewnętrzny piankowy materiał tłumiący dźwięk, wyciągając go z korpusu tłumika Qtube.

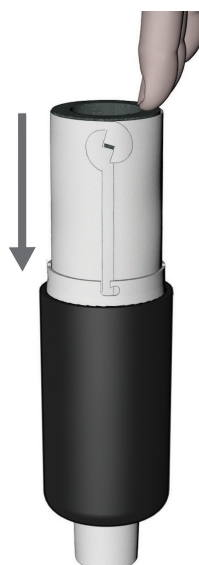
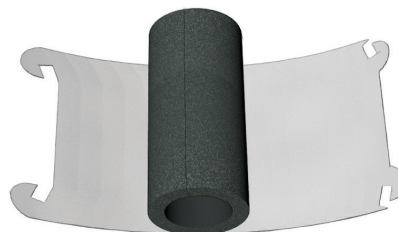


5 Piankowy materiał tłumiący będzie zwinięty i objęty plastikową tuleją tłumiącą. Jeżeli piankowy materiał tłumiący ma zostać wymieniony, należy rozłączyć blokujące wypustki.

6 Umieścić nowy piankowy materiał tłumiący na plastikowej tulei. Zwinać piankowy materiał w taki sposób, aby krawędzie plastikowej tulei zetknęły się, a wypustki znalazły się obok siebie. Po wyrównaniu wypustek nasunąć jedną z nich na drugą, tak aby się zaczęły.

7 Włożyć zwinięty wewnętrzny piankowy materiał tłumiący do korpusu tłumika Qtube i wcisnąć go tak, aby dolna część materiału zetknęła się z przeciwnym końcem tłumika Qtube. Powinno być możliwe spojrzenie przez środek materiału: środek powinien być pusty i bez przeszkód dla przepływu powietrza.

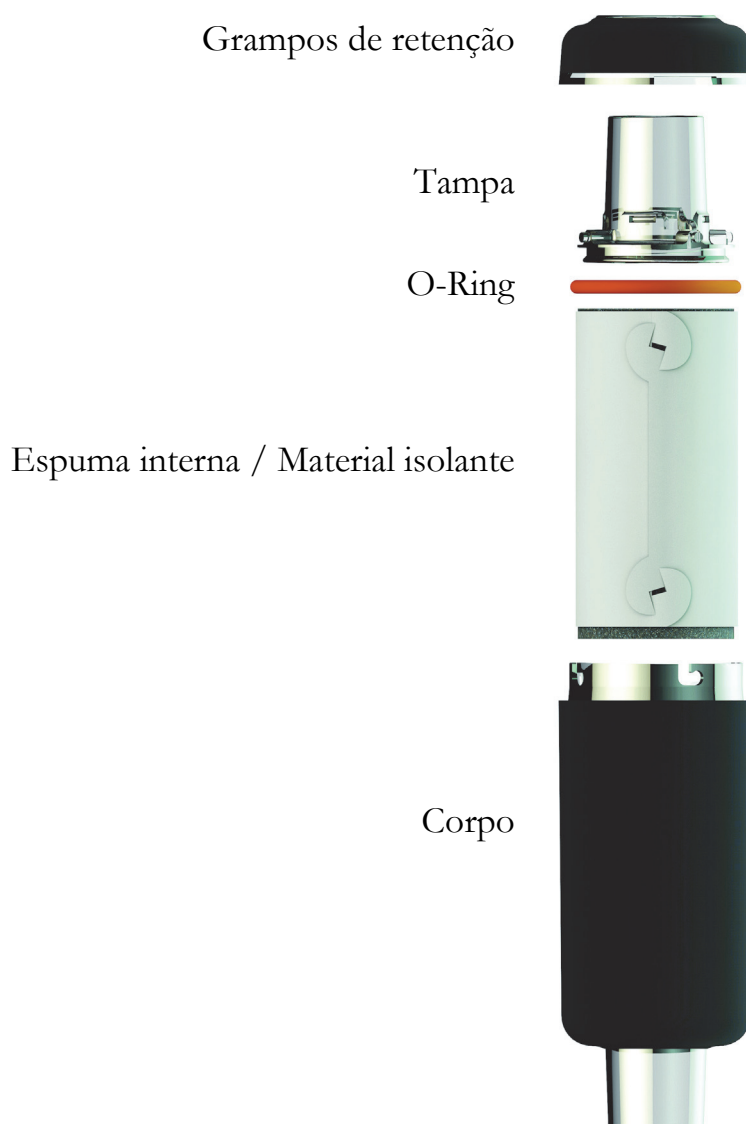
8 W celu ponownego zmontowania modułu należy upewnić się, że pierścień o-ring znajduje się w rowku w dolnej części nasadki, wyrównać bolce na nasadce i wcisnąć ją w dół, a następnie lekko obrócić przeciwnie do kierunku ruchu wskazówek zegara do momentu, aż bolce z powrotem znajdą się w położeniu zablokowanym. Na koniec ponownie założyć zatrzask przytrzymujący, zdecydowanie wciskając go w dół do momentu, aż „zaskoczy” na miejsce.



PT Instruções do Utilizador

Conteúdos da embalagem

- Um Qtube pronto para utilizar com material isolante de espuma interno já instalado.
- Um tubo fino de 20 cm para conectar o Qtube ao seu CPAP.
- Um kit de substituição Qtube (contendo: O-ring, material isolante de espuma, manga isolante de espuma).



Utilização prevista

O Qtube é um acessório reutilizável para paciente único concebido para reduzir o ruído acústico que pode ser transmitido para a máscara do paciente através do tubo CPAP. O Qtube tem acessórios de extremidade normalizados e pode ser utilizado com qualquer padrão (22 mm) ou tubo fino (15 mm) CPAP.

Informação de Segurança



- A Breas recomenda a remoção do material isolante acústico de espuma interno da unidade para permitir que ele e o interior da unidade seque completamente após cada utilização.
- O Qtube deve sempre ser mantido seco e deve-se tomar especial cuidado para assegurar que esteja completamente seco após a substituição do material isolante acústico de espuma interno.
- O Qtube não deve ser lavado com sabão ou outros agentes de limpeza, mas pode ser lavado com água e seco cuidadosamente.
- O Qtube foi concebido especificamente para ser utilizado com a Unidade permutadora de humidade/calor da Breas (e outros dispositivos permutadores de humidade/calor semelhantes).
- No caso de você optar por usar o seu Qtube com um humidificador de água aquecida, a Breas recomenda encarecidamente inspecionar o interior da unidade a diário e substituir o material isolante acústico de espuma interno, pelo menos, a cada 14 (catorze) dias de utilização.

Ligar ao CPAP

O Qtube deve ser ligado ao seu CPAP colocando a extremidade do tubo de 20 cm fornecido ou outra extremidade do Qtube e colocando a outra extremidade deste tubo à saída do seu dispositivo CPAP. A sua tubagem CPAP existente deve ser anexada à extremidade oposta do Qtube.

O Qtube foi desenhado para ser colocado em linha com a sua tubagem CPAP existente o mais próximo possível da descarga do fluxo de ar do seu CPAP para garantir a máxima eficácia.

Intervalo de substituição

O seu Qtube deve fornecer cerca de 14 dias de utilização contínua antes de exigir a substituição do material isolante acústico de espuma interno. (Kit de substituição Qtube: Parte nº 006005).

As peças de substituição do Qtube podem ser encomendadas à Breas em www.breas.com.

Desmontagem e Manutenção

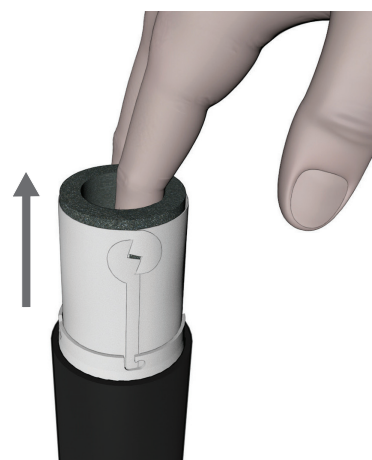
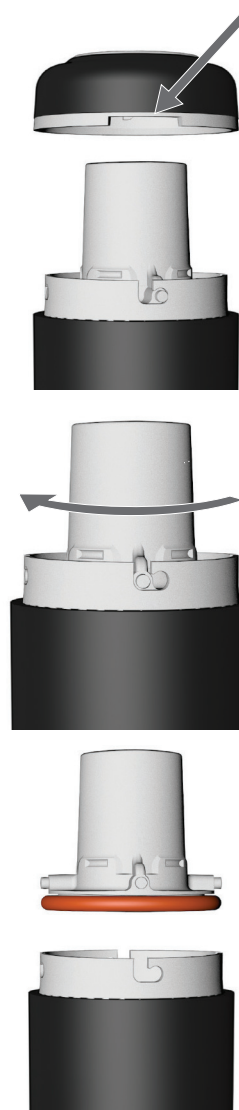
1 Retire o Grampos de retenção do Qtube colocando a ponta do seu dedo na ranhura e puxando para fora do corpo do Qtube.

2 Segure a parte superior da tampa e gire levemente no sentido horário até que os pinos estejam alinhados com as ranhuras verticais no corpo do Qtube.
Nota: Você pode achar mais fácil se primeiro colocar o tubo na tampa.

3 Uma vez que os pinos estejam alinhados, puxe firmemente para cima na tampa para removê-lo.

Nota: O O-ring fornece um ajuste de atrito hermético para o corpo do Qtube e, portanto, proporciona uma resistência significativa quando puxado – é provável que o O-ring se solte da ranhura na tampa. Guarde este O-ring, a unidade não funcionará como concebida sem um O-ring.

4 Insira a ponta do seu dedo no centro do corpo Qtube e puxe o material isolante de espuma interno para cima e para fora do corpo Qtube.

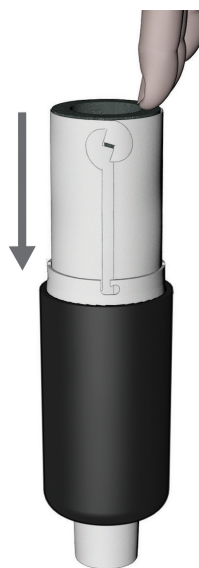


5 O material isolante de espuma estará enrolado junto no interior da manga isolante de plástico. Se você estiver a substituir o material isolante de espuma, solte as presilhas de bloqueio.

6 Pegue o material isolante de espuma interno novo e coloque-o em cima do revestimento da manga de plástico. Enrole o material de espuma nos bordos do revestimento da manga de plástico de modo que as presilhas se encontrem e estejam adjacentes uma às outras. Uma vez que as presilhas estejam alinhadas, deslize uma das presilhas dentro da outra de tal forma que se encaixem.

7 Insira o material isolante de espuma interior enrolado para dentro do corpo do Qtube e empurre-o até que o fundo do material contacte a extremidade oposta do corpo Qtube. Você deve ser capaz de olhar no interior do centro do material e ver que está claro e que não existem obstáculos para o fluxo de ar.

8 Para montar, assegure-se de que o O-ring esteja colocado na ranhura na parte inferior da tampa, alinhe os pinos da tampa final, e empurre para baixo, torcendo ligeiramente no sentido anti-horário até que os pinos voltem para a posição de bloqueio. Finalmente, substitua o grampo de retenção pressionando com firmeza para baixo até ouvir um “clique” no lugar.



RU Инструкции по эксплуатации

Комплект поставки

- Одно готовое к использованию устройство Qtube с уже установленным внутренним звукопоглощающим пеноматериалом.
- Одна 20-сантиметровая компактная (типа Slim-Style) трубка для подсоединения устройства Qtube к вашему устройству СРАР.
- Один комплект для замены Qtube (в составе: уплотнительное кольцо, звукопоглощающий пеноматериал, пластиковый звукопоглощающий кожух).



Предназначение прибора

Устройство Qtube — это многоразовая принадлежность для одного пациента, предназначенная для снижения акустического шума, который может передаваться в маску пациента через трубку СРАР. Устройство Qtube

имеет стандартные концевые фитинги и может использоваться с любой стандартной (22 мм) или компактной (Slim-Style) (15 мм) трубкой CPAP.

Информация о безопасности



- Компания Breas рекомендует извлекать внутренний звукопоглощающий пеноматериал из устройства после каждого его использования в целях просушки самого материала и внутренней части устройства.
- Устройство Qtube всегда следует держать сухим. Кроме того, следует обратить особое внимание на необходимость полной просушки устройства после замены внутреннего звукопоглощающего пеноматериала.
- Устройство Qtube не следует мыть с мылом или с использованием других моющих средств, но его можно промывать водой с последующей тщательной просушкой.
- Устройство Qtube специально предназначено для использования с тепло- и влагообменником Breas (и другими аналогичными тепло- и влагообменными устройствами не на водяной основе).
- В том случае, если вы решили использовать ваше устройство Qtube с увлажнителем с подогревом воды, компания Breas настоятельно рекомендует ежедневно осматривать внутреннюю часть устройства и заменять внутренний звукопоглощающий пеноматериал не реже, чем каждые четырнадцать (14) дней эксплуатации.

Подсоединение к CPAP

Устройство Qtube должно подсоединяться к вашему устройству CPAP путем установки одного конца поставляемой 20-сантиметровой трубки на любой конец устройства Qtube и установки другого конца этой трубки на выход вашего устройства CPAP. Существующая трубка CPAP должна быть подсоединена к противоположному концу устройства Qtube.

Устройство Qtube, чтобы обеспечить максимальную эффективность, должно устанавливаться последовательно с существующей трубкой CPAP, как можно ближе к выходу воздушного потока из устройства CPAP.

Периодичность замены

Прежде чем потребуются замена внутреннего звукопоглощающего пеноматериала, ваше устройство Qtube должно обеспечить приблизительно 14 дней непрерывной эксплуатации. (Комплект для замены Qtube: № по каталогу 006005).

Запасные части на замену для устройства Qtube можно заказать в компании Breas на сайте www.breas.com.

Разборка и техническое обслуживание

1 Снимите фиксатор устройства Qtube, для чего следует ввести кончик пальца в паз и отделить фиксатор от корпуса устройства.

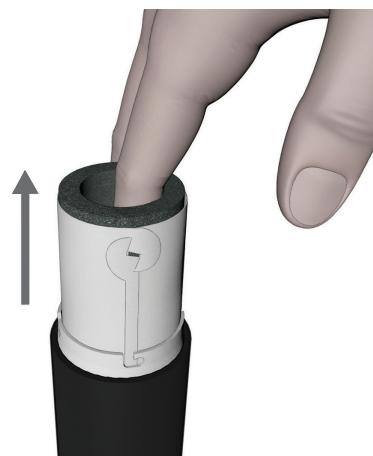
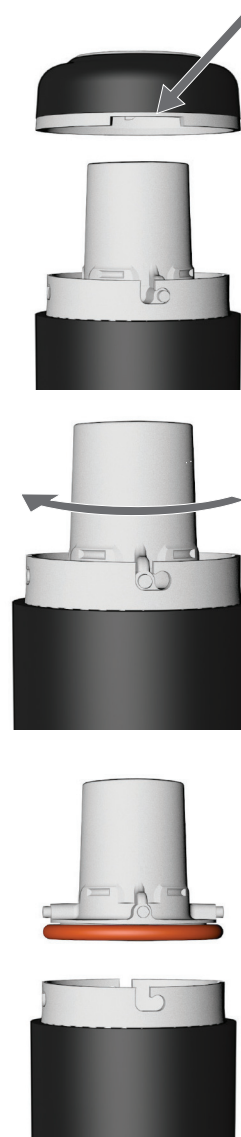
2 Возьмитесь за верхнюю часть наконечника и слегка поверните его по часовой стрелке так, чтобы штифты вышли в вертикальные пазы на корпусе устройства Qtube.

Примечание. Повернуть будет легче, если сначала подсоединить трубку к наконечнику.

3 После совмещения штифтов с пазами с усилием потяните наконечник вверх и снимите его.

Примечание. Уплотнительное кольцо обеспечивает герметичную фрикционную посадку относительно корпуса устройства Qtube, поэтому при разборке кольцо должно создавать значительное сопротивление – скорее всего, уплотнительное кольцо выйдет из канавки на наконечнике. Сохраните это уплотнительное кольцо, т. к. без него устройство не будет работать надлежащим образом.

4 Введите кончик пальца в центр корпуса устройства Qtube, потяните внутренний звукопоглощающий пеноматериал вверх и вытяните его из корпуса устройства.

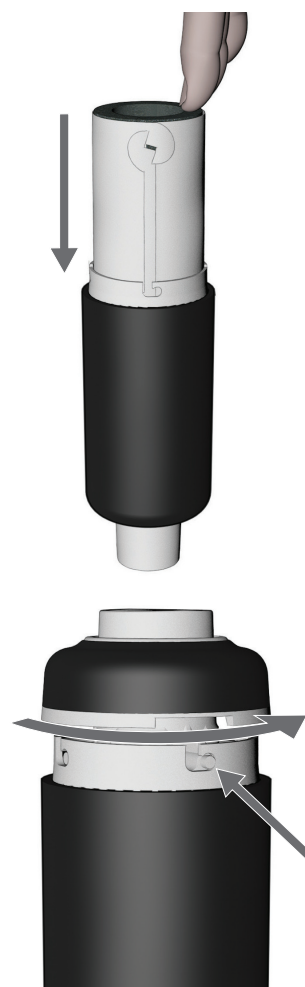


5 Звукопоглощающий пеноматериал будет заключен в пластиковый звукопоглощающий кожух. Если вы заменяете звукопоглощающий пеноматериал, откройте фиксаторы кожуха.

6 Возьмите новый внутренний звукопоглощающий пеноматериал и положите его сверху на развертку пластикового кожуха. Сверните пеноматериал с разверткой пластикового кожуха таким образом, чтобы края развертки сошлись вместе и ее фиксаторы встали рядом друг с другом. После совмещения фиксаторов защелкните их, надвинув друг на друга.

7 Вставьте свернутый внутренний звукопоглощающий пеноматериал в корпус устройства Qtube и нажимая на него, установите на место так, чтобы материал уперся в противоположный конец корпуса устройства. Если после установки посмотреть вниз через центр материала, вы должны увидеть, что центр свободен и ничего не препятствует прохождению через него потока воздуха.

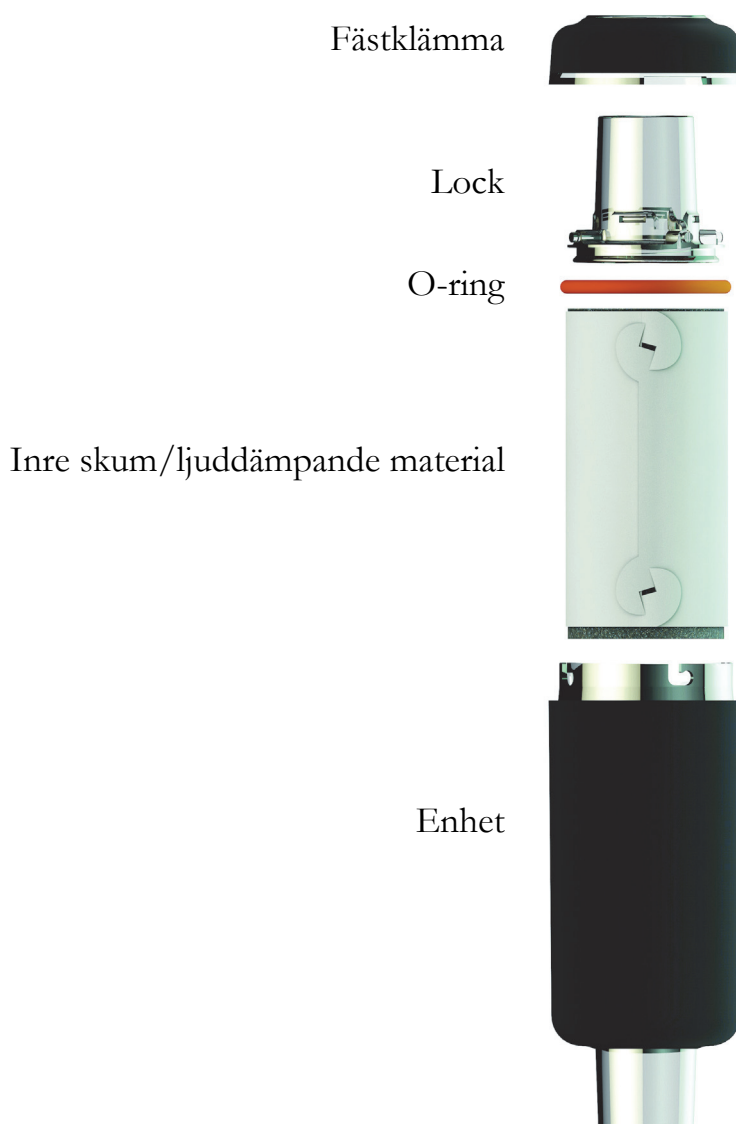
8 Для выполнения сборки убедитесь в том, что уплотнительное кольцо находится в канавке в нижней части наконечника, совместите штифты на наконечнике с пазами, нажмите на наконечник и немного поверните его против часовой стрелки так, чтобы штифты вошли в положение «закрывается». В заключение установите фиксатор, с усилием нажав на него прямо вниз до его защелкивания на месте.



SV Bruksanvisning

Förpackningens innehåll

- En Qtube som är klar att använda med ett redan installerat dämpande inre skummaterial.
- En smal 20 cm-slang för att ansluta Qtube till din CPAP.
- En Qtube-utbytessats (som innehåller: O-ring, ljuddämpande skummaterial, skyddshölje i plast).



Avsedd användning

Qtube är ett återanvändbart tillbehör för en patient som är utformat för att minska det akustiska buller som kan överföras till patientmasken genom CPAP-slangen. Qtube har standardanslutningar i ändarna och kan användas med en CPAP-slang av standardstorlek (22 mm) eller smal storlek (15 mm).

Säkerhetsinformation



- Breas rekommenderar att det ljuddämpande inre skumaterialet tas bort från enhetens insida och torkas noggrant efter varje användning.
- Qtube ska alltid förvaras torrt och särskild noggrannhet ska iakttas för att se till att enheten är helt torr efter att det ljuddämpande inre skumaterialet bytts ut.
- Qtube får inte tvättas med tvål eller andra rengöringsmedel, men kan sköljas med vatten och torkas noggrant.
- Qtube är särskilt utformad för att användas med Breas fuktvärmeväxlare (och andra liknande icke vattenbaserade fuktvärmeväxlare).
- Om du väljer att använda din Qtube med en värmebefuktare rekommenderar Breas starkt att du dagligen inspekterar enheten och byter ut det ljuddämpande inre skumaterialet var fjortonde (14) dag eller oftare.

Anslutning till CPAP

Qtube ska anslutas till din CPAP genom att den ena änden av den medföljande 20 cm-slangen ska placeras på någon ände av Qtube och den andra änden av den här slangen ska anslutas till utloppet på din CPAP-enhet. Din befintliga CPAP-slang ska fästas på andra änden av Qtube.

Qtube är utformad för att vara placerad i anslutning till din befintliga CPAP-slang, så nära luftutsläppet på din CPAP som möjligt för att säkerställa maximal effektivitet.

Utbytesintervall

Din Qtube bör ge cirka 14 dagars kontinuerlig användning innan det ljuddämpande inre skumaterialet behöver bytas ut. (Qtube-utbytessats: artikelnr 006005).

Utbytesdelar för Qtube kan beställas från Breas på www.breas.com.

Nedmontering och underhåll

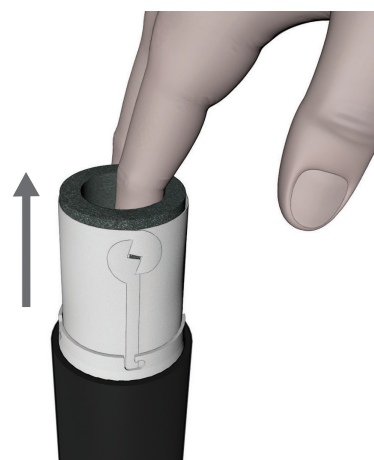
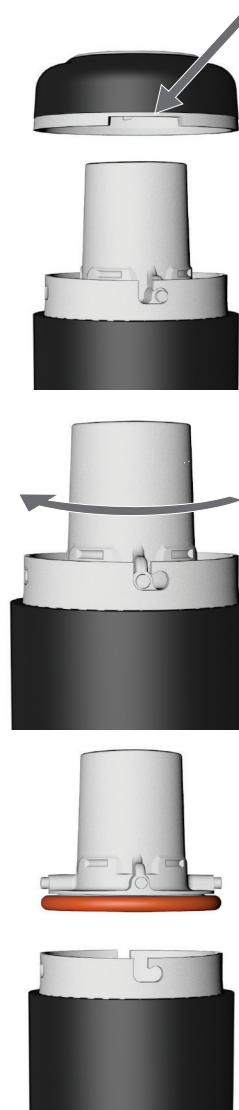
1 Ta bort fästklämman från Qtube genom att placera fingerspetsen i uttaget och dra bort den från Qtube-enheten.

2 Fatta tag i locket och vrid lätt medurs tills dess att stiften är i linje med de vertikala uttagen på Qtube-enheten.
Anmärkning: Det kan eventuellt vara enklare att vrida om du först fäster slangen mot locket.

3 När stiften är på rätt plats drar du locket rakt upp med ett fast grepp för att ta bort det.

Anmärkning: O-ringen ger en lufttät passform mot Qtube-enheten så att den ger betydande motstånd när man drar i den – det är sannolikt att O-ringen kommer att lossna från spåren i locket. Behåll denna O-ring eftersom enheten inte kommer att fungera som tänkt utan en O-ring.

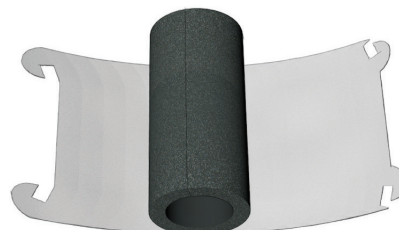
4 För in fingerspetsen i mitten av Qtube-enheten och dra det ljuddämpande inre skummaterialiet uppåt och ut ur Qtube-enheten.



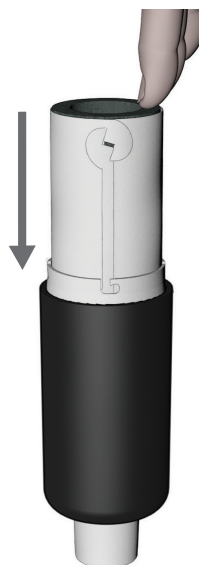
5 Det ljuddämpande skumaterialet omges av skyddshöljet i plast. Om du byter ut det ljuddämpande skumaterialet ska du lossa låsflikarna.



6 Ta det nya ljuddämpande inre skumaterialet och placera det ovanpå skyddshöljet i plast. Rulla skumaterialet så att kanterna på skyddshöljet i plast möts och flikarna ansluter till varandra. När flikarna ligger rätt för du en av flikarna förbi den andra så att de kopplas samman.



7 För in det rullade ljuddämpande inre skumaterialet i Qtube-enheten och tryck ned hela vägen till botten av materialkontaktarna i den motsatta änden av Qtube-enheten. Du ska kunna titta ned i mitten av materialet och se att mitten är fri och att det inte finns några hinder för luftflödet.



8 När du monterar tillbaka delarna ska du se till att O-ringen sitter i spåret längst ned på locket, placera stiften mot locket och trycka nedåt samt vrida lätt moturs tills dess att stiften återgår till det låsta läget. Sätt till sist tillbaka fästklämman genom att trycka ordentligt rakt ned tills den "klickar" på plats.

